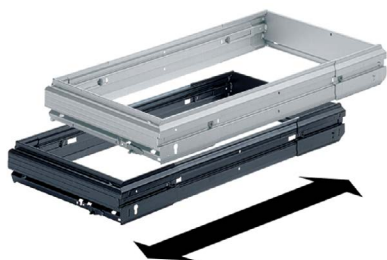


- ▶ Schranktiefe 430 mm
- ▶ Stufenlos breitenverstellbarer Hängeregistraturrahmen Systema Top 2000

## Stufenlos breitenverstellbarer Hängeregistraturrahmen



- ▶ Ermöglicht die Herstellung beliebig breiter Büroschränke
- ▶ Einfache Schrankplanung von Wand zu Wand
- ▶ Auch für problemlose Nachrüstung vorhandener Schränke
- ▶ Für Einbau in Schränken mit Blenden oder Drehtüren
- ▶ Einsetzbar mit Auszugsführung Quadro Duplex 60
- ▶ Zugstücke sind am Hängeregistraturrahmen vormontiert
- ▶ Werkzeuglose Aufschiebmontage
- ▶ Stahl pulverbeschichtet

Set besteht aus:

- ▶ 1 Stück Seitenteil rechts
- ▶ 1 Stück Seitenteil links
- ▶ 2 Stück Mittelprofile
- ▶ 4 Stück Verbindungsteile
- ▶ Kantenschutz

Hinweise:

- ▶ Die erforderliche Blendenhöhe ist abhängig vom jeweiligen Organisationszubehör
- ▶ Bei Einsatz hinter Drehtüren wird ein Abdeckprofil empfohlen

### Anwendungstechnischer Hinweis Quadro Duplex:

- ▶ Maß X = 13 mm für Standardschränke
- ▶ Maß X = 22 mm für Schränke mit großem Türeinsprung

Seitenverweis:

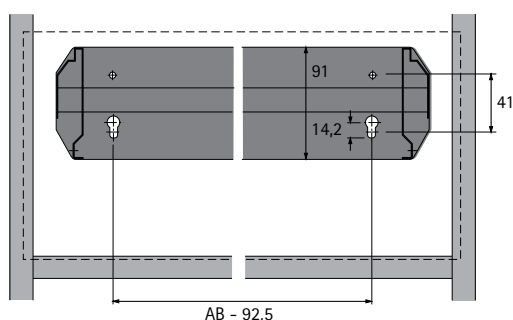
- ▶ Zubehör, siehe Seite 306 - 307
- ▶ Blendenbefestigungsschrauben und Blendenstützen, siehe Seite 290 - 291
- ▶ Montage, siehe Seite 360 - 361

| Außenbreite AB mm | Einbaubreite EB mm | Bestell-Nr. / Farbe |           | VE    |
|-------------------|--------------------|---------------------|-----------|-------|
|                   |                    | Aluminium Optik     | schwarz   |       |
| 368 - 540         | 394 - 584          | 9 011 421           | 1 084 131 | 1 St. |
| 534 - 706         | 560 - 750          | 9 011 422           | 1 084 132 | 1 St. |
| 700 - 872         | 726 - 916          | 9 011 423           | 1 084 133 | 1 St. |
| 866 - 1038        | 892 - 1082         | 9 011 424           | 1 084 134 | 1 St. |
| 1032 - 1204       | 1058 - 1248        | 9 011 425           | 1 084 135 | 1 St. |

## Schnittzeichnung

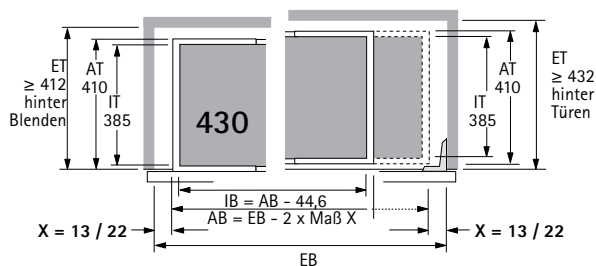
### Mindestkorpustiefe bei stufenlos verstellbarem Hängeregistraturrahmen

- ▶ Schrank mit Blenden = 412 mm
- ▶ Schrank mit Drehtüren = 432 mm



### Mindestkorpustiefe bei SysTech Zarge

- ▶ Schrank mit Blenden = 416 mm
- ▶ Schrank mit Blenden = 438 mm mit Einsatz Parallel System



AB = Außenbreite      EB = Einbaubreite      IB = Innenbreite  
 AT = Außentiefe      ET = Einbautiefe      IT = Innentiefe