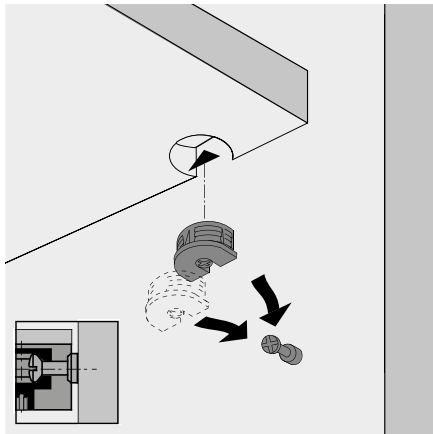


- ▶ VB 35
- ▶ Ohne Steg

Fachboden von oben oder stirnseitig einsetzen



∠ ~ 5°



- ▶ Zierliche Verbindungsbeschläge für form- und kraftschlüssige Verbindungen von Fachböden mit Seitenwänden nach bewährtem Exzenter-Rastprinzip
- ▶ In die angeschnittene Bohrung mit $\varnothing 20$ mm wird der Beschlag eingedrückt
- ▶ Der Beschlag hat einen Kugelexzenter
- ▶ Zinkdruckguss / Kunststoff
- ▶ Einsetzbar im System 32

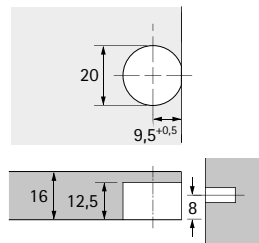
Seitenverweis:

- ▶ Bohrer für Hand- und Ständerbohrmaschinen, siehe Seite 1219

VB 35 / 16 für 16 mm Fachböden



Bohrbild Fachboden



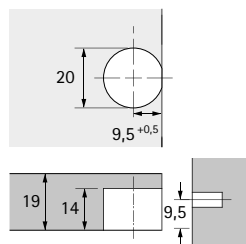
Dübel-Mitte von Unterseite Boden

Oberfläche / Farbe	Bestell-Nr.	VE
vernickelt	0 065 509	1/200 St.
weiss	0 065 511	1/200 St.
braun	0 065 512	1/200 St.
schwarz	0 079 642	1/200 St.

VB 35 / 19 für 19 mm Fachböden



Bohrbild Fachboden



Dübel-Mitte von Unterseite Boden

Oberfläche / Farbe	Bestell-Nr.	VE
vernickelt	0 065 513	1/200 St.
weiß	0 065 515	1/200 St.
braun	0 065 516	1/200 St.
schwarz	0 079 641	1/200 St.