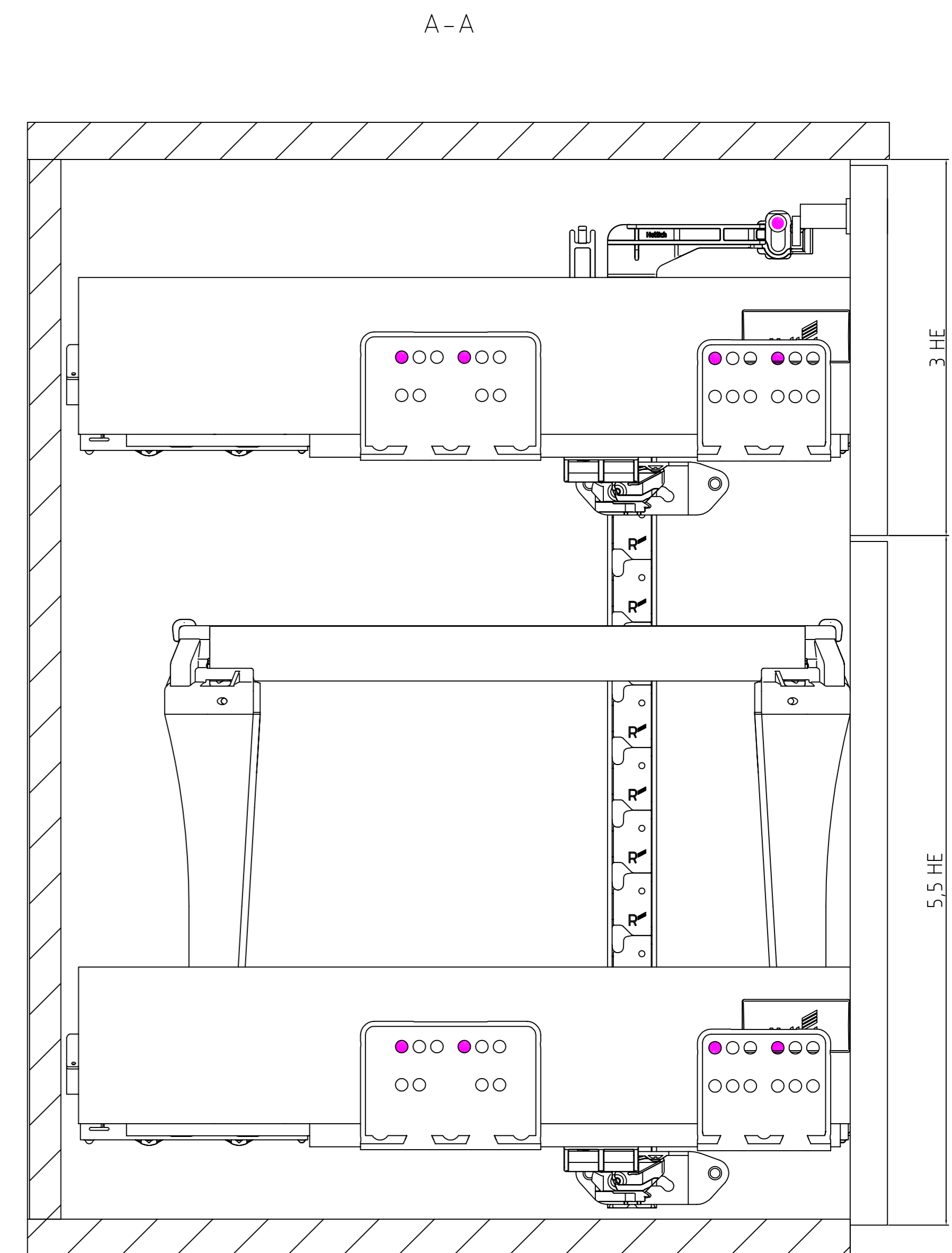
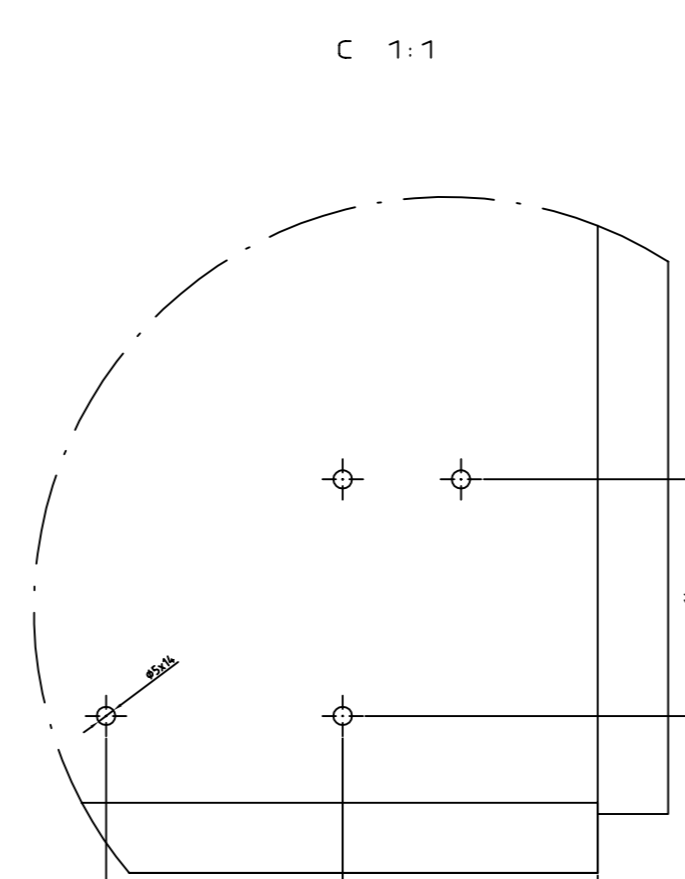
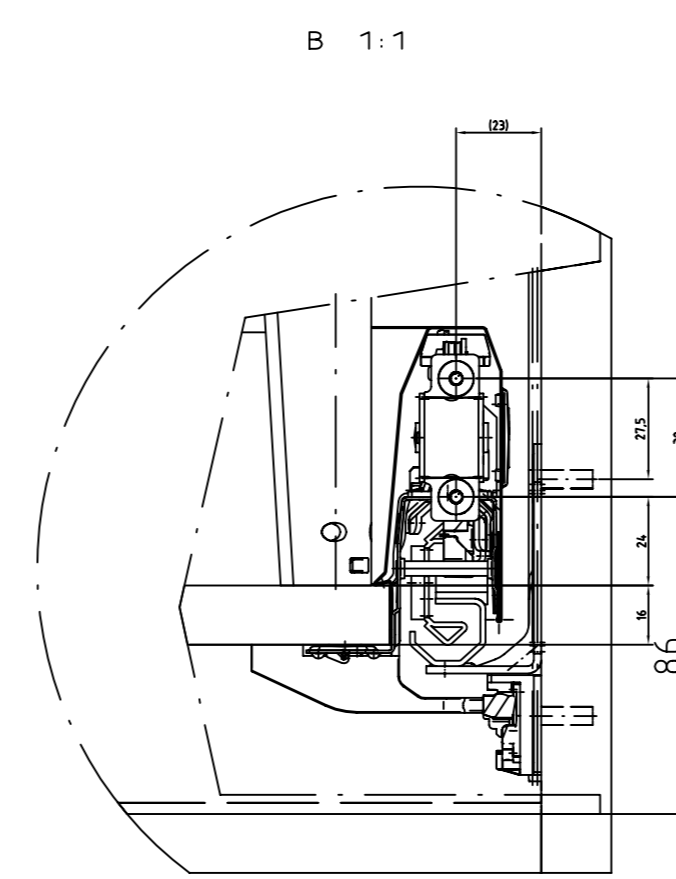
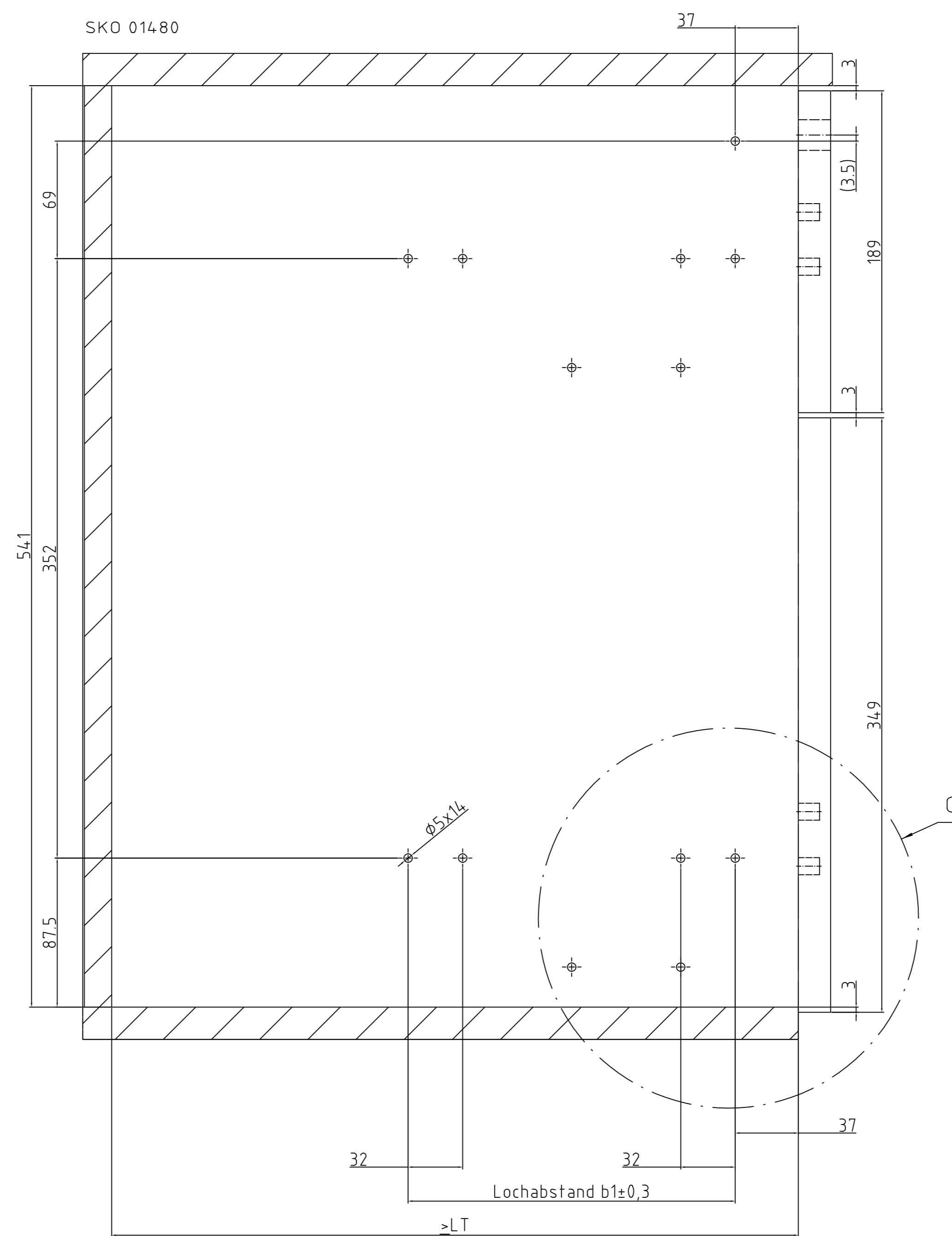
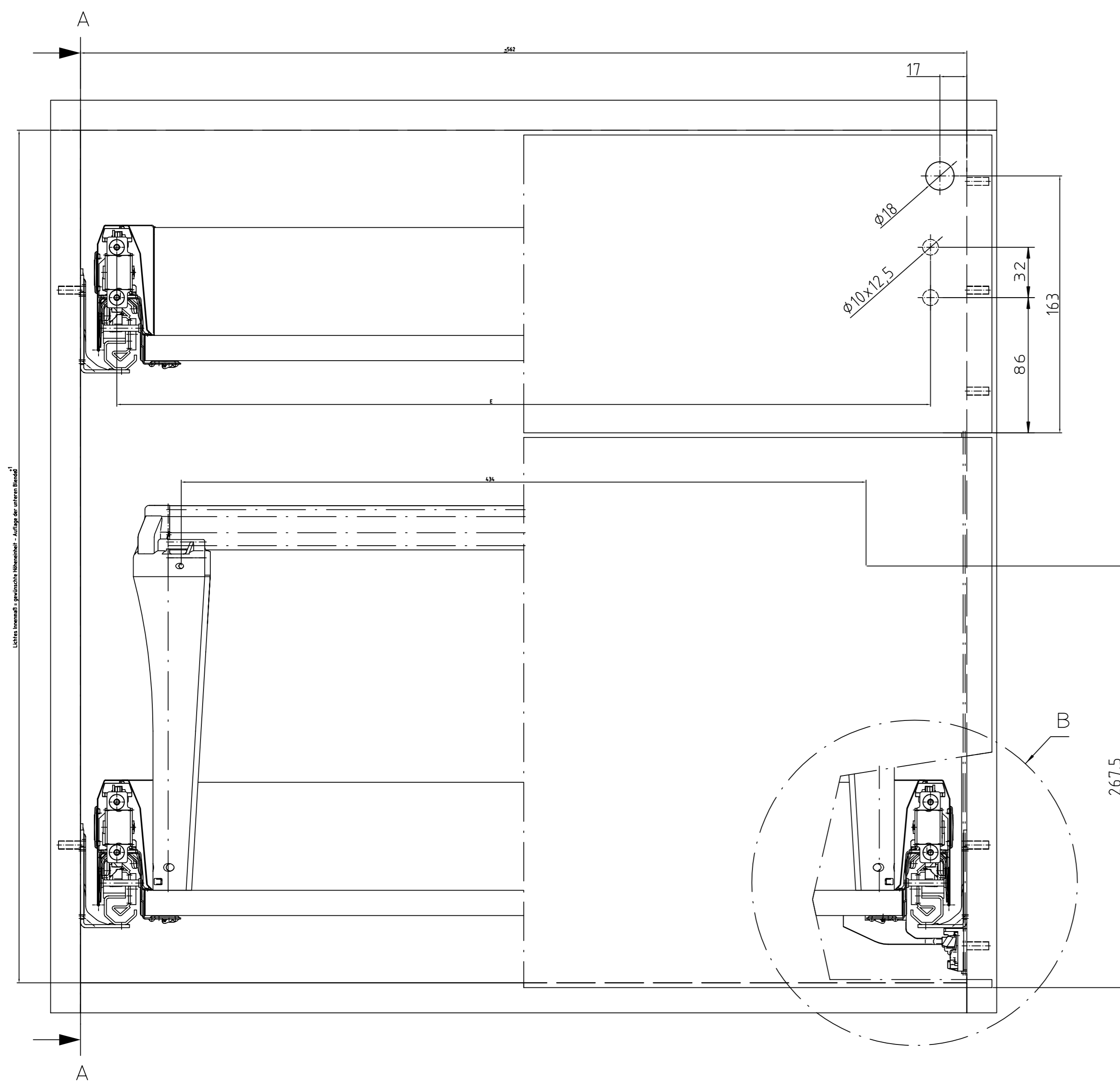


Drawings / Zeichnungen:  
Desk pedestals ArciTech / Schreibtischcontainer ArciTech

Article / Artikel	9 209 618
Height units / Höheneinheiten (HE)	8,5
Height division / Höheneinteilung (HE)	5,5 + 3
Installed width / Einbaubreite (mm)	562
Installed depth / Einbautiefe (mm)	Depends on Actro length / Je nach Länge des Actro
Drawer runner / Auszugführungen	Actro




Einbaubreite der Führungen ausschließlich EB 15.  
Einsatz mit Push to Open ist nicht vorgesehen.  
Einsatz von Anschlagdämpfern hinter den Blenden ist nicht  
vorgesehen -> kein Blendenspalt im System ArciTech

Für Blenden höher 300 mm und Korpusbreiten  
breiter 600 mm wird ein zusätzlicher  
Frontstabilisator empfohlen.

Zuschnittmaße der Holzbauteile (Boden / Rückwand):  
Plattenstärke: 16mm  
Bodentiefe: Nennlänge der Zarge - 24,5mm  
Rückwandhöhe: 84,5mm

Schraubenempfehlung:  
Actro: 8 Stück 6mm x 14mm, pro GN  
Zugstück je 1 Stück 6mm x 14mm / 3,5 x 20, pro GN  
SEZ:: 2 Stück 6mm x 14mm, pro GN

	10.03.16	EB 562mm	9 209 618
	M 1:1		SKO 01480
	Paul Hettich GmbH & Co. KG		

A - A

