



Příručka pro instalaci, aktivaci, správu a deinstalaci
SelectionProfessional

Technik für Möbel


Hettich

Impressum

Veškerá autorská práva vyhrazena. Bez našeho písemného schválení není dovoleno žádným způsobem kopírovat tuto příručku nebo její části.

Nemůžeme ručit za škody, které případně vzniknou používáním programu SelectionProfessional nebo používáním jeho souborů. Všechna práva vyhrazena. Kopírování celku nebo částí je zakázáno.

Hettich FurnTech GmbH & Co. KG

Gerhard-Lücking-Straße 10

D 32602 Vlotho

www.hettich.com

Červen 2009, Printed in Germany



Obsah

1. Instalace	4
1.1 Příprava instalace	4
1.2 Deinstalace starších verzí SelectionProfessional	4
1.3 Spuštění instalace	5
1.4 Instalace pod Windows Vista	5
1.5 Antivir a firewall	5
1.6 Licenční ujednání	5
1.7 Výběr jazyka	6
1.8 Chybí Adobe Reader	6
1.9 Cílová složka	6
1.10 Výběr komponent	7
1.11 Spuštění instalace	8
1.12 Ukončení instalace	9
2. Aktivace	10
2.1 Kroky pro aktivaci:	10
2.1.1 Požadavek na aktivaci	10
2.2 Aktivační kód	11
3. Nastavení programu SelectionProfessional	11
3.1 Start nastavení	11
3.2 Instalace a deinstalace komponent	12
3.3 Umístění souborů DWG, PDF a obrázků	12
4. Update programu SelectionProfessional	13
5. Deinstalace	13
5.1 Ovládací panely systému Windows	13
5.1.1 Windows 2000 a Windows XP (klasické zobrazení)	13
5.1.2 Windows XP (standardní zobrazení)	13
5.2 Start deinstalace SelectionProfessional	14
5.3 Po deinstalaci	14
5.4 Deinstalace Selection verze 1.4	14



1. Instalace

1.1 Příprava instalace

Dříve než začnete využívat výhod programu SelectionProfessional 2.0, musí se provést instalace programu na počítač. Pro instalaci jsou potřebná **oprávnění správce systému (administrátora)**.

Složky a soubory nesmíte po instalaci přejmenovat nebo přesunout, jinak by SelectionProfessional 2.0 nemohl řádně pracovat.

Při instalaci musí být všechny ostatní programy zavřené. To platí zejména pro antivirové programy, softwarové firewally atd. Další nápovědu pro deaktivaci a nutné úpravy najdete na www.selection-professional.com.

1.2 Deinstalace starších verzí SelectionProfessional

Pokud máte na počítači starší verzi programu SelectionProfessional, musí se tato stará verze nejprve odinstalovat.

Pozor: nový SelectionProfessional 2.0 se nedá nainstalovat jako update starší verze SelectionProfessional.

Postup pro odinstalování starší verze SelectionProfessional:

- Start / Ovládací panely / Přidat nebo odebrat programy.
- Na seznamu programů označit položku SelectionProfessional a kliknout na „Odstranit“. SelectionProfessional bude nyní odinstalován a následně se provede restart systému Windows.
- **Pozor!**
Během deinstalace se zobrazí dotaz, zda se má provést zálohování databáze. **Prosím nezálohujte starou databázi!** Program SelectionProfessional 2.0 používá novou databázi. Proto se stará databáze nepoužívá a způsobuje problémy při instalaci.
- Po dokončení deinstalace se ještě musí odstranit zbytky starého programu SelectionProfessional.
Spusťte okno Průzkumník a vymažte nebo přejmenujte složku, ve které byl nainstalován starý program SelectionProfessional.
Standardní cílová složka pro instalaci programu SelectionProfessional je C:\Selection.
- **Pozor!**
Pokud si přejete ponechat skříně, zkonstruované ve starém programu, pak cílovou složku nemažte, pouze přejmenujte. Konstrukce jsou standardně uloženy ve složce C:\Selection\User\Cad.



1.3 Spuštění instalace

SelectionProfessional 2.0 se dodává na DVD.

Vložte disk DVD do mechaniky. Otevře se okno s instalačním programem. Postupujte podle pokynů na obrazovce, pokaždé klikněte na „*Pokračovat*“.

Pokud se instalace nespustí automaticky, vyberte „*Start / Spustit*“ a zadejte D:\setup.exe („D“ je jméno mechaniky s diskem DVD. Ve Vašem počítači se mechanika může jmenovat i jinak, např. E:\, F:\ atd.)

1.4 Instalace pod Windows Vista

Pokud používáte Windows Vista, budete vyzváni k potvrzení automatického spuštění instalace. V okně „*Automatické přehrávání*“ klikněte na „*spustit autorun.exe*“.

Následně se otevře správa uživatelských účtů. V tomto okně klikněte na „*Povolit*“.

1.5 Antivir a firewall

První okno instalačního programu Vás upozorňuje, že před instalací je třeba zavřít všechny běžící aplikace, zejména se musí vypnout antivir a firewall.

Antivirový program a firewall mohou ovlivnit průběh instalace a vést k potížím při pozdějším používání programu SelectionProfessional. **Prosím vypněte antivirový program i firewall.**

Kromě toho se zobrazuje upozornění, že pro instalaci jsou nutná práva administrátora systému.

1.6 Licenční ujednání

Ve druhém okně se zobrazuje licenční ujednání. Vyberte prosím možnost „*Souhlasím s podmínkami tohoto licenčního ujednání*“ a klikněte na „*Pokračovat*“. Kliknutím na tlačítko „*Tisk*“ si můžete licenční ujednání vytisknout.

Instalace bude pokračovat po kliknutí na tlačítko „*Pokračovat*“.

V dalším okně se zobrazuje výčet komponent, které se mají nainstalovat. Instalace bude pokračovat po kliknutí na tlačítko „*Pokračovat*“.



1.7 Výběr jazyka

Ve čtvrtém dialogu se vybere jazyková verze programu SelectionProfessional 2.0. Označte požadovaný jazyk a klikněte opět na „*Pokračovat*“.

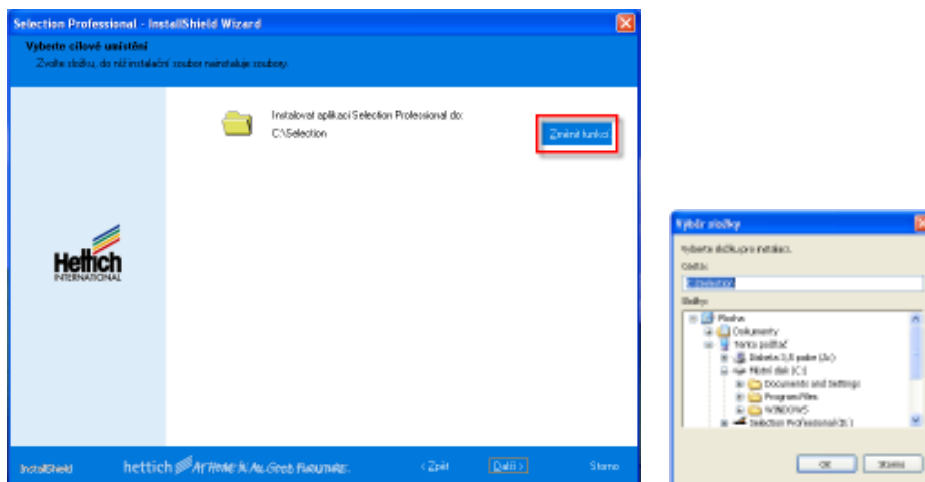
1.8 Chybí Adobe Reader

Pokud na Vašem počítači ještě nemáte nainstalovaný program Adobe Reader pro čtení dokumentů ve formátu PDF, pak se zobrazí okno s informací o chybějícím programovém vybavení.

Adobe Reader je nutný pro zobrazování PDF souborů, které jsou součástí programu SelectionProfessional (např. katalogové stránky, příručky atd.). Jako alternativu původního programu Adobe Reader můžete používat libovolný jiný program ke čtení souborů PDF.

1.9 Cílová složka

V dalším dialogu máte možnost zadat cílovou složku pro instalaci programu. Můžete potvrdit přednastavenou složku nebo vybrat jinou složku. Pro výběr jiné složky klikněte na „Změnit...“ a vyberte požadovanou cílovou složku. Výběr potvrďte kliknutím na „OK“.



Pozor! Pokud vyberete jinou cílovou složku, musí se jednat o složku na lokálním disku. SelectionProfessional nelze nainstalovat na síťový disk.

Pokračujte kliknutím na „*Pokračovat*“.



1.10 Výběr komponent

V následujícím dialogu se provádí výběr, které komponenty se mají nainstalovat.

Pokud jsou zaškrtnuté všechny tři volby, na pevný disk se nainstalují výkresy „DWG“, obrázky „Bitmap“ a soubory „PDF“.



Pokud nemáte na pevném disku dostatek místa a proto nechcete nainstalovat některé komponenty, zrušte zaškrtnutí příslušné komponenty. Komponenty, které se nenainstalují na pevný disk, se pak při pozdějším používání programu SelectionProfessional načítají přímo z disku DVD.

Pozor: načítání dat z disku DVD místo z pevného disku má velmi výrazný negativní vliv na rychlost běhu programu SelectionProfessional.

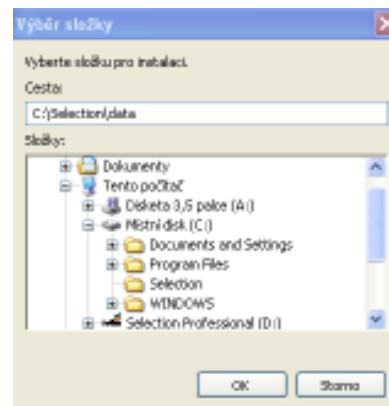
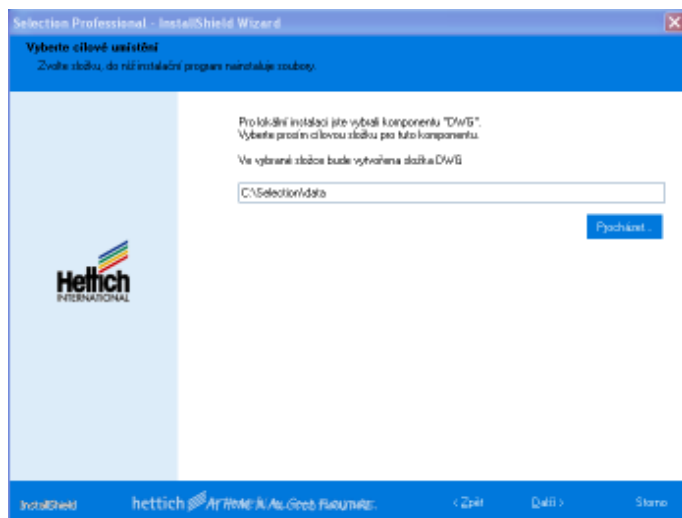
Tyto komponenty můžete instalovat také dodatečně. Informace najdete v kapitole 3 „Nastavení SelectionProfessional“.

Klikněte prosím na „Další“.

V dalším okně můžete vybrat cílovou složku pro komponenty DWG, Bitmaps nebo PDF: tyto komponenty se mohou umístit také na síťový disk. Pozor: pomalejší načítání dat ze síťového disku má negativní vliv na rychlost běhu programu SelectionProfessional. Můžete potvrdit přednastavenou složku nebo vybrat jinou složku. Pro výběr jiné složky klikněte na „Změnit...“ a vyberte požadovanou cílovou složku. Výběr potvrďte kliknutím na „OK“.



Prosím pozor, tím může být negativně ovlivněna rychlost programu SelectionProfessional.



Klikněte opět na *“Pokračovat”*.

1.11 Spuštění instalace

Následující dialog zobrazuje přehled komponent, připravených k instalaci. Klikněte na *„Pokračovat“*.

Nyní se spustí instalace. Tento proces může trvat několik minut. Během této doby prosím nespouštějte žádné jiné programy.

Během instalace se na Váš počítač kopírují komponenty DWG, Bitmaps a PDF. Přitom se zobrazuje standardní kopírovací dialog ve Windows. Prosím neklikujte na *„Storno“*. Jinak by Vám později chyběly některé komponenty, nutné pro správné fungování programu SelectionProfessional.

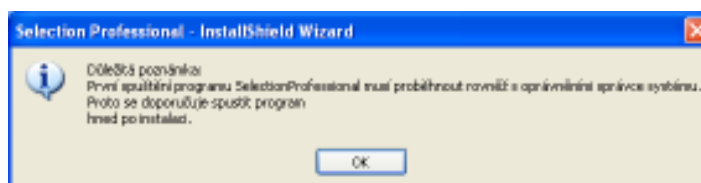


1.12 Ukončení instalace

Když se zobrazí okno s informací „*Průvodce InstallShield Wizard byl dokončen*“, je instalace SelectionProfessional hotová. Klikněte prosím na „*Dokončit*“.



Následně se zobrazí informace, že první spuštění programu SelectionProfessional se musí provést s právy administrátora. Klikněte prosím na „*OK*“.



Program SelectionProfessional lze nyní spustit kliknutím na ikonu na pracovní ploše nebo přes menu Start / Programy / Selection / SelectionProfessional.

Pozor!

Pokud by instalační program během instalace našel a nabízel zálohu databáze, pak se tato záloha nesmí používat. V opačném případě nebude SelectionProfessional fungovat.



2. Aktivace

Pro úplné využití všech výhod programu SelectionProfessional se musí provést aktivace. K tomu je třeba vyžádat aktivační kód. Zasláný aktivační kód se vztahuje jen na počítač, ze kterého byl odeslán aktivační požadavek. Pokud SelectionProfessional nainstalujete na více počítačů, pak budete pro každý počítač potřebovat jiný aktivační kód.

Modul Designer můžete v plném rozsahu používat po dobu 30 dní i bez aktivace. Klikněte na „Aktivovat později“.

Pokud uplynula lhůta 30 dní a aktivace ještě neproběhla, pak už Designer nelze používat a to až do zadání aktivačního kódu. Po zadání aktivačního kódu bude modul Designer opět zcela k dispozici.

Pozor! Pro aktivaci programu SelectionProfessional se musíte přihlásit jako správce systému.

2.1 Kroky pro aktivaci:

Pokud SelectionProfessional ještě nebyl aktivován, pak se při spuštění modulu Designer zobrazuje aktivační dialog. Po provedené aktivaci se už Designer spouští přímo bez tohoto dialogu.

Aktivace Selection Professional

Pro řádné používání programu se musí provést jeho aktivace.
Na provedení aktivace máte ještě 0 dní.

Průběh aktivace:

1. Vyberte Vyžádat aktivaci.
2. Vyberte aktivaci online nebo faxem.
3. Do formuláře zadejte adresu a odešlete online / fax
4. Heřtich zašle aktivační kód.
5. Zaslání aktivačního kódu zadat do pole 'Aktivační kód' a kliknout na tlačítko 'Aktivovat'.
Verze se tím aktivuje.

Sériové číslo: ESC6554301D70451
Stav licence: Odbatí pro testování uplynulo
Zbývajících dní: 0

Aktivační kód: []

Buttons: Vyžádat aktivaci, Aktivovat později, Aktivovat, Storno

2.1.1 Požadavek na aktivaci

Aktivační kód neobdržíte automaticky. Nejprve musíte zažádat o jeho zaslání.

Žádost o aktivační kód se spouští kliknutím na tlačítko „Vyžádat aktivaci“.

Následně se zobrazí dotaz, zda chcete provést aktivaci online.

Aktivace Selection Professional

Pokud máte přístup na internet, můžete aktivaci provést online.
Vyberte prosím 'Ano'.

Pokud nemáte přístup na internet a chcete provést aktivaci faxem, vyberte prosím 'Ne'.

Chcete provést aktivaci online?

Buttons: Ano, Ne

Doporučujeme zvolit aktivaci online a ne faxem. Tato varianta je snadnější a rychlejší.



Požadavek online:

Pokud chcete aktivaci provést online, klikněte na „ANO“.

Následně prosím v novém okně internetového prohlížeče vyplňte všechny údaje a klikněte na „Odeslat“. V okně prohlížeče se zobrazí text potvrzující odeslání Vašich dat.

Pokud se potvrzení nezobrazuje, pak požadavek nebyl řádně odeslán. Překontrolujte prosím Vaše připojení k internetu, celý proces spusťte znovu a pokud problémy přetrvávají, vyžádejte si aktivační kód faxem.

Požadavek faxem:

Pokud chcete o aktivační kód požádat faxem, klikněte ve výše uvedeném dialogovém okně na „Ne“.

Následně prosím vyplňte offline-formulář. Vytisknutý formulář prosím zašlete na faxové číslo, uvedené na formuláři.

2.2 Aktivační kód

Po úspěšném odeslání žádosti o aktivační kód (online nebo faxem) se Váš požadavek zpracuje a během několika dní obdržíte aktivační kód (mailem nebo faxem).

Pozor: aktivační kód se zasílá pouze uživatelům, kteří jsou vedeni v databázi jako kupující.

Zaslaný aktivační kód se musí zadat do pole „Aktivační kód“.

Poté klikněte na „Aktivovat nyní“ a aktivace je dokončena.

3. Nastavení programu SelectionProfessional

3.1 Start nastavení

Nastavení se spouští přes

*Start / Programy / Selection /
Nastavení Selection Professional*

Po spuštění se otevře menu pro nastavení.

Jednotlivé body se aktivují kliknutím na položku menu a následně na „Další“.





3.2 Instalace a deinstalace komponent

Po aktivaci položky menu „*Deinstalovat / instalovat komponenty*“ se otevře výběr komponent.

Kliknutím levého tlačítka myši můžete určit, které komponenty se mají dodatečně nainstalovat. Vybrané položky se označí malým háčkem.

Výběr se ukončí kliknutím na „*Pokračovat*“.

Nyní se otevře okno se zadáním cílové složky. V návaznosti na počet předtím vybraných komponent se zobrazí jednou, dvakrát nebo třikrát.

Požadovanou složku můžete zadat přímo z klávesnice nebo klikněte myší na „*Prohledat*“.

Výběr cílové složky se ukončí kliknutím na „*Pokračovat*“. Po uložení všech údajů se automaticky spustí kopírování. V mechanice musí být vložený disk DVD.

Po překopírování všech souborů se opět otevře menu pro nastavení programu Selection Professional. Klikněte prosím na „*Pokračovat*“ a nastavení bude ukončeno.

3.3 Umístění souborů DWG, PDF a obrázků

Po aktivaci položky v menu „*Změnit umístění DWG, PDF a obrázků*“ se otevře dialog pro zadání cílové složky.

Tady můžete programu SelectionProfessional dodatečně sdělit, kde jsou uloženy výkresy (soubory formátu DWG), dokumenty (formát PDF) a obrázky (formát BMP).

Požadovanou cílovou složku můžete zadat přímo z klávesnice nebo můžete kliknout myší na „*Prohledat*“.

Výběr cílové složky se uloží kliknutím na „*Pokračovat*“. Po uložení všech údajů se opět otevře menu pro nastavení programu. Klikněte prosím na „*Pokračovat*“ a nastavení bude ukončeno.



4. Update programu SelectionProfessional

Aktuální novinky lze stáhnout online díky implementované funkci Update Service.

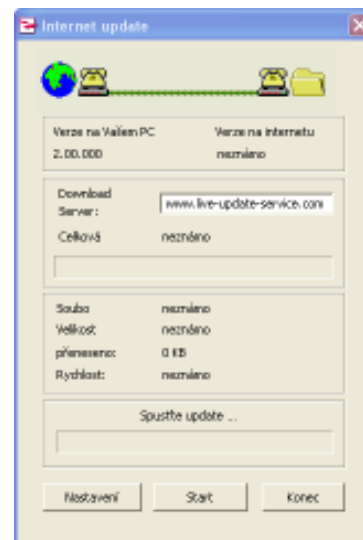
Přehled dostupných aktualizací najdete na www.selection-professional.com.

Pro aktualizaci online potřebujete funkční připojení k internetu a oprávnění správce systému Windows (administrátor).

Online-update se dá spustit přes menu

Start / Programy / Selection / Selection Professional Update

Po spuštění se otevře tento dialog pro update.



Pozor:

V žádném případě neměňte nastavení „*Download Server*“

Pokud je Váš přístup k internetu realizován přes heslem chráněný proxy server, musíte v „*Ovládacích panelech*“ nastavit přístupové parametry. Kontaktujte prosím Vašeho správce sítě.

Pro spuštění online-update klikněte na „*Start*“.

Program se poté přihlásí na update-server a prověří, zda je k dispozici aktualizace. Pokud nějakou aktualizaci najde, stáhne příslušné soubory do počítače. Stažená aktualizace představuje malé instalační balíčky, které fungují podobně jako hlavní instalace. Instalaci Vám usnadní instalační průvodce. Po ukončení aktualizace a instalace se zobrazí informativní hláška.

Pozor:

Rychlost a doba stahování aktualizace je závislá na kvalitě Vašeho internetového připojení.

5. Deinstalace

SelectionProfessional můžete z Vašeho počítače odstranit pomocí Ovládacích panelů systému Windows.

5.1 Ovládací panely systému Windows

5.1.1 Windows 2000 a Windows XP (klasické zobrazení)

Spustíte prosím Ovládací panely pomocí menu

Start / Nastavení / Ovládací panely.

Potom 2x klikněte na „*Přidat nebo odebrat programy*“.

5.1.2 Windows XP (standardní zobrazení)

Spustíte prosím Ovládací panely pomocí menu

Start / Ovládací panely.

Potom klikněte na „*Přidat nebo odebrat programy*“.



5.2 Start deinstalace SelectionProfessional

Po výběru „Přidat nebo odebrat programy“ se otevře okno systému Windows.

Tady můžete vidět všechny programy, nainstalované na Vašem počítači.

Na seznamu programů označte myší položku „SelectionProfessional“ a poté klikněte na „Odebrat“.

Nyní se spustí setup a objeví se bezpečnostní dotaz. Klikněte prosím na „Ano“.

Poté se spustí deinstalace programu SelectionProfessional.

Nakonec se zobrazí hlášení, že operace byly ukončeny. K ukončení deinstalace se musí restartovat operační systém Windows. Klikněte prosím na „Dokončit“.

Nyní proběhne restart Windows.

5.3 Po deinstalaci

Po deinstalaci ještě nejsou vymazány všechny složky a soubory. Na pevném disku ještě najdete instalační složku programu Selection s několika dalšími složkami. V těchto složkách jsou data, která jste si uložili v programu Selection.

Před vymazáním těchto složek byste si měli promyslet následující:

Máte na disku uložené konstrukce skříní nebo návrhy místností, které byste rádi využívali i po deinstalaci programu?

Pokud ano, měli by ste si tyto soubory před výmazem složek zálohovat.

Tyto soubory najdete ve složce „user\CAD“. Uložená konstrukce skřínky zahrnuje vždy nejméně 3 soubory: soubor formátu VIS, soubor formátu DWG a soubor formátu FXF.

Zálohovat musíte všechny tři soubory.

5.4 Deinstalace Selection verze 1.4

Máte-li na počítači starší verzi programu Selection (např. 1.0, 1.1, 1.2, 1.3, 1.4), doporučujeme ji nejprve odstranit. POZOR: konstrukce, vytvořené ve starší verzi programu Selection, už nelze využívat ve verzi SelectionProfessional.

Spustěte Start / Nastavení / Ovládací panely / Přidat nebo odebrat programy. Pokud jste nainstalovali některé plug-iny verze 1.4, odstraňte nejprve plug-iny:

Hettich PlugIn Navrhování interiéru

Hettich PlugIn Správce dokumentů

Potom můžete odstranit *Selection 1.4*.