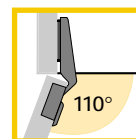


Ecomat 9843

Klipový závěs

Úhel otevření 110°

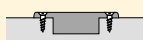
Tloušťka dveří od 15 mm



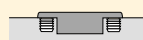
Závěs s klipovou technikou,
integrované seřízení naložení dveří a seřízení hloubky.
Úhel otevření 110°, průměr misky 35 mm.
Možno použít pro tloušťku dveří od 15 mm.
Závěsy Ecomat 9843 se montují zaklapnutím na montážní podložku.
Seřízení hloubky +2 mm/-2 mm
Výškové seřízení pomocí montážní podložky +2 mm/-2 mm.
Montážní podložky, viz strana 3.110 - 3.112.
Vruty 3,5 x 13 mm poniklované, pro misku T42
Obj. číslo 048 296, Balení 200

Typ misky

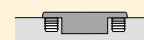
Miska T 42
k našroubování
ocel niklovaná



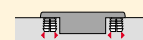
Miska T 43
k zalisování
ocel niklovaná



Miska TB 43
k zalisování
ocel niklovaná



Miska Flash
rychlomontáž
ocel niklovaná



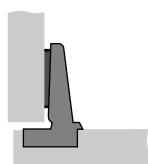
Typ závěsu

Vyhnutí ramínka 0 mm



Druh naložení

naložené



Položka/obj. č.

Ecomat 9843

- s pružinou

Balení po 50 ks

● 9843-
T42
079 258

● 9843-
T43
079 261

● 9843-
TB 43
079 042

● 9843-
Flash
070 018

Tlumič Silent System



klipová montáž

045 337



k našroubování

042 001



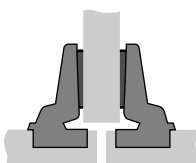
k zapuštění

048 047

Vyhnutí ramínka 9,5 mm



polonaložené



Ecomat 9843

- s pružinou

Balení po 50 ks

● 9843-
T42
079 259

● 9843-
T43
079 262

● 9843-
TB 43
079 043

● 9843-
Flash
070 019

Tlumič Silent System



klipová montáž

045 338



k našroubování

042 001



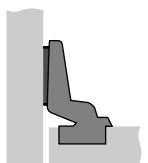
k zapuštění

048 047

Vyhnutí ramínka 16 mm



vložené



Ecomat 9843

- s pružinou

Balení po 50 ks

● 9843-
T42
079 260

● 9843-
T43
079 263

● 9843-
TB 43
079 044

● 9843-
Flash
070 020

Tlumič Silent System



klipová montáž

045 339



k našroubování

048 048

Specifikace

Hettich Ecomat 9843

Klipová technika

Integrované seřízení naložení a hloubky

Tloušťka dveří od 15 mm

Úhel otevření 110°

Krytka pro závěs Ecomat

ocel niklovaná

Obj. číslo **079 790**

Balení = 50 ks

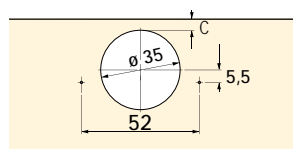


Kóta C mm	Tloušťka dveří mm										
	15	16	17	18	19	20	21	22	23	24	25
	Minimální mezera dveří – vzít v úvahu při výpočtu distance Tabulkové hodnoty jsou platné pro dveře s poloměrem zaoblení hrany 0 mm										
3	0,5	0,6	0,8	1,1	1,5	1,9	2,4	3,1	4,0	4,8	5,8
4	0,4	0,5	0,7	1,0	1,4	1,8	2,3	2,8	3,5	4,3	5,3
4,5	0,4	0,5	0,7	1,0	1,4	1,8	2,3	2,8	3,5	4,2	5,1
5	0,4	0,5	0,7	1,0	1,4	1,8	2,3	2,8	3,5	4,1	4,8
6	0,4	0,5	0,7	1,0	1,4	1,7	2,3	2,7	3,3	3,8	4,4

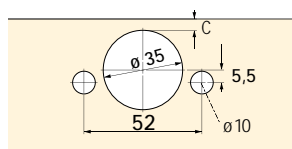
U dveří se sraženými hranami se minimální mezera zmenšuje:

Poloměr 1 mm: tabulkové hodnoty - 0,4 mm

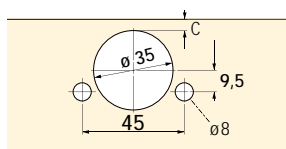
Poloměr 3 mm: tabulkové hodnoty - 1,2 mm



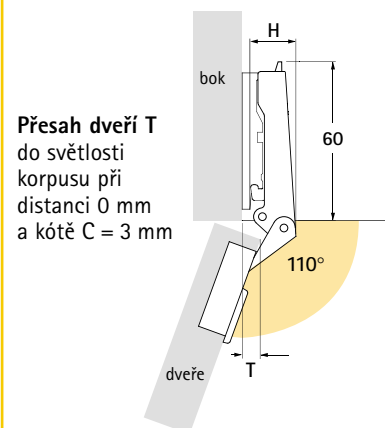
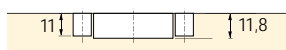
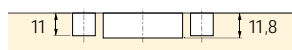
Vrtání T 42



Vrtání T 43 / Flash



Vrtání TB 43



Přesah dveří T
do světlosti
korpusu při
distanci 0 mm
a kótě C = 3 mm

Vyhnutí ramínka mm	H mm	T mm
0	18,5	7
9,5	28	16,5
16	34,5	23

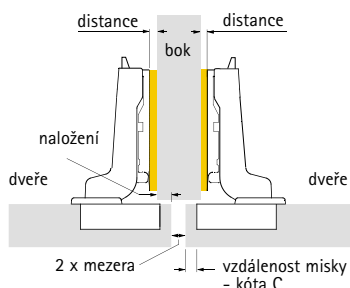


Kóta
C mm

Naložení mm

	10	11	12	13	14	15	16	17	18	19
3	6,0	5,0	4,0	3,0	2,0	1,0	0,0			
4	7,0	6,0	5,0	4,0	3,0	2,0	1,0	0,0		
4,5	7,5	6,5	5,5	4,5	3,5	2,5	1,5	0,5		
5	8,0	7,0	6,0	5,0	4,0	3,0	2,0	1,0	0,0	
6	9,0	8,0	7,0	6,0	5,0	4,0	3,0	2,0	1,0	0,0

* Seřízení naložení - 4 mm, + 0,5 mm

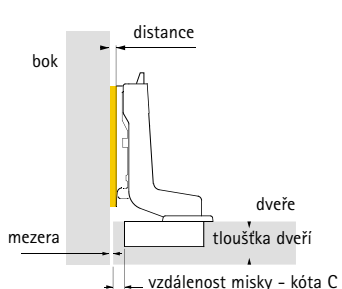


Kóta
C mm

Naložení mm

	0,5	1,5	2,5	3,5	4,5	5,5	6,5	7,5	8,5	9,5
3	6,0	5,0	4,0	3,0	2,0	1,0	0,0			
4	7,0	6,0	5,0	4,0	3,0	2,0	1,0	0,0		
4,5	7,5	6,5	5,5	4,5	3,5	2,5	1,5	0,5		
5	8,0	7,0	6,0	5,0	4,0	3,0	2,0	1,0	0,0	
6	9,0	8,0	7,0	6,0	5,0	4,0	3,0	2,0	1,0	0,0

* Seřízení naložení - 4 mm, + 0,5 mm



Kóta
C mm

Tloušťka dveří mm

	16	17	18	19	20	21	22	23	24	25	26	27	28
3	0,6	0,8	1,1	1,0	1,9	2,4	3,1	4,0	4,8	5,8	6,4	7,3	8,2
4	1,5	1,7	2,0	2,4	2,8	3,3	3,8	4,5	5,3	6,3	7,0	7,8	8,7
4,5	2,0	2,2	2,5	2,9	3,3	3,8	4,3	5,0	5,7	6,5	7,2	7,9	8,7
5	2,5	2,7	3,0	3,4	3,8	4,3	4,8	5,5	6,1	6,8	7,5	8,4	9,2
6	3,5	3,7	4,0	4,4	4,7	5,3	5,7	6,3	6,8	7,4	8,2	9,0	9,8

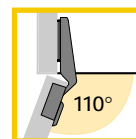
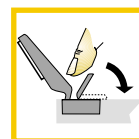
* Seřízení mezery + 4 mm, - 0,5 mm

Ecomat 9843 Fix

Klipový závěs pro montáž bez nářadí

Úhel otevření 110°

Tloušťka dveří od 15 mm



Závěs s klipovou technikou a beznářadovou montáží misky, integrované seřízení naložení dveří a excentrické seřízení hloubky.

Úhel otevření 110°, průměr misky 35 mm.

Možno použít pro tloušťku dveří od 15 mm.

Závěsy Ecomat 9843 FIX se montují zaklapnutím na montážní podložku a mají beznářadovou montáž misky.

Seřízení hloubky +2 mm/-2 mm

Výškové seřízení pomocí montážní podložky +2 mm/-2 mm.

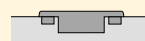
Montážní podložky, viz strana 3.110 - 3.112.

Typ misky

Miska T FIX
bez nářadí
ocel niklovaná



Miska TH FIX
bez nářadí
s čepy
ocel niklovaná



Miska TB FIX
bez nářadí
s čepy
ocel niklovaná



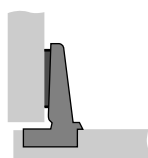
Typ závěsu

Vyhnutí ramínka 0 mm



Druh naložení

naložené



Položka/obj. č.

Ecomat 9843 FIX

● s pružinou

Balení po 50 ks

● 9843-
T FIX
079 045

● 9843-
TH FIX
079 048

● 9843-
TB FIX
079 051

Tlumič Silent System



klipová montáž

045 337



k našroubování

042 001



k zapuštění

048 047

Ecomat 9843 FIX

● s pružinou

Balení po 50 ks

● 9843-
T FIX
079 046

● 9843-
TH FIX
079 049

● 9843-
TB FIX
079 052

Tlumič Silent System



klipová montáž

045 338



k našroubování

042 001



k zapuštění

048 047

Ecomat 9843 FIX

● s pružinou

Balení po 50 ks

● 9843-
T FIX
079 047

● 9843-
TH FIX
079 050

● 9843-
TB FIX
079 053

Tlumič Silent System



klipová montáž

045 339



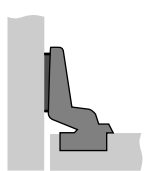
k našroubování

048 048

Vyhnutí ramínka 16 mm



vložené



Specifikace

Hettich Ecomat 9843 FIX

Klipová technika a montáž misky bez nářadí

Integrované seřízení naložení a hloubky

Tloušťka dveří od 15 mm

Úhel otevření 110°

Krytka pro závěs Ecomat

ocel niklovaná

Obj. číslo **079 790**

Balení = 50 ks

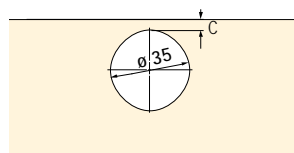


Kóta C mm	Tloušťka dveří mm										
	15	16	17	18	19	20	21	22	23	24	25
	Minimální mezera dveří – vzít v úvahu při výpočtu distance										
	Tabulkové hodnoty jsou platné pro dveře s poloměrem zaoblení hrany 0 mm										
3	0,5	0,6	0,8	1,1	1,5	1,9	2,4	3,1	4,0	4,8	5,8
4	0,4	0,5	0,7	1,0	1,4	1,8	2,3	2,8	3,5	4,3	5,3
4,5	0,4	0,5	0,7	1,0	1,4	1,8	2,3	2,8	3,5	4,2	5,1
5	0,4	0,5	0,7	1,0	1,4	1,8	2,3	2,8	3,5	4,1	4,8
6	0,4	0,5	0,7	1,0	1,4	1,7	2,3	2,7	3,3	3,8	4,4

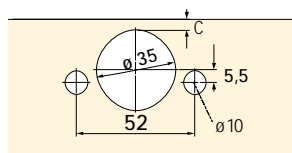
U dveří se sraženými hranami se minimální mezera zmenšuje:

Poloměr 1 mm: tabulkové hodnoty - 0,4 mm

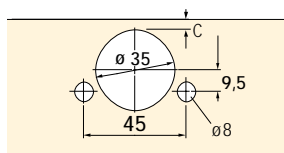
Poloměr 3 mm: tabulkové hodnoty - 1,2 mm



Vrtání T FIX

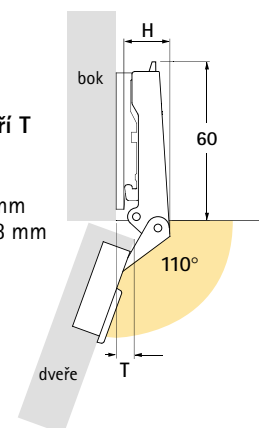


Vrtání TH FIX

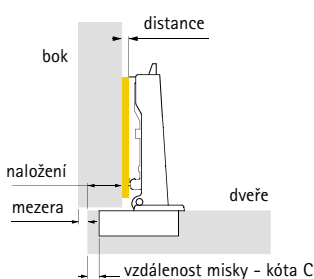


Vrtání TB FIX

Přesah dveří T
do světlosti
korpusu při
distanci 0 mm
a kótě C = 3 mm



Vyhnutí ramínka mm	H mm	T mm
0	18,5	7
9,5	28	16,5
16	34,5	23

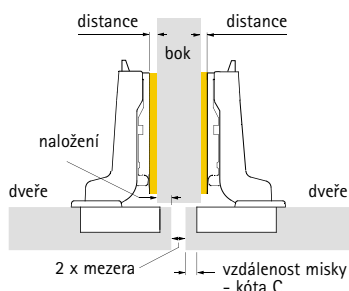


Kóta
C mm

Naložení mm

	10	11	12	13	14	15	16	17	18	19
3	6,0	5,0	4,0	3,0	2,0	1,0	0,0			
4	7,0	6,0	5,0	4,0	3,0	2,0	1,0	0,0		
4,5	7,5	6,5	5,5	4,5	3,5	2,5	1,5	0,5		
5	8,0	7,0	6,0	5,0	4,0	3,0	2,0	1,0	0,0	
6	9,0	8,0	7,0	6,0	5,0	4,0	3,0	2,0	1,0	0,0

* Seřízení naložení - 4 mm, + 0,5 mm

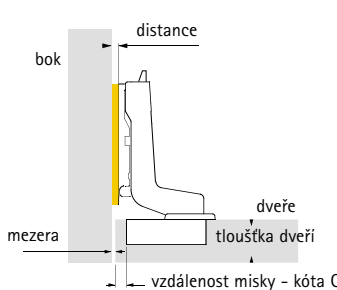


Kóta
C mm

Naložení mm

	0,5	1,5	2,5	3,5	4,5	5,5	6,5	7,5	8,5	9,5
3	6,0	5,0	4,0	3,0	2,0	1,0	0,0			
4	7,0	6,0	5,0	4,0	3,0	2,0	1,0	0,0		
4,5	7,5	6,5	5,5	4,5	3,5	2,5	1,5	0,5		
5	8,0	7,0	6,0	5,0	4,0	3,0	2,0	1,0	0,0	
6	9,0	8,0	7,0	6,0	5,0	4,0	3,0	2,0	1,0	0,0

* Seřízení naložení - 4 mm, + 0,5 mm



Kóta
C mm

Tloušťka dveří mm

	16	17	18	19	20	21	22	23	24	25	26	27	28
3	0,6	0,8	1,1	1,0	1,9	2,4	3,1	4,0	4,8	5,8	6,4	7,3	8,2
4	1,5	1,7	2,0	2,4	2,8	3,3	3,8	4,5	5,3	6,3	7,0	7,8	8,7
4,5	2,0	2,2	2,5	2,9	3,3	3,8	4,3	5,0	5,7	6,5	7,2	7,9	8,7
5	2,5	2,7	3,0	3,4	3,8	4,3	4,8	5,5	6,1	6,8	7,5	8,4	9,2
6	3,5	3,7	4,0	4,4	4,7	5,3	5,7	6,3	6,8	7,4	8,2	9,0	9,8

* Seřízení mezery + 4 mm, - 0,5 mm