

Technik und
Anwendung

Furniture Fittings
and Applications

Technik für Möbel


Hettich



RAUM
MÖBEL
TECHNIK

Was ist ein Möbel ohne Beschlag,
eine Schublade ohne passenden Griff,
ein Raum ohne Licht?

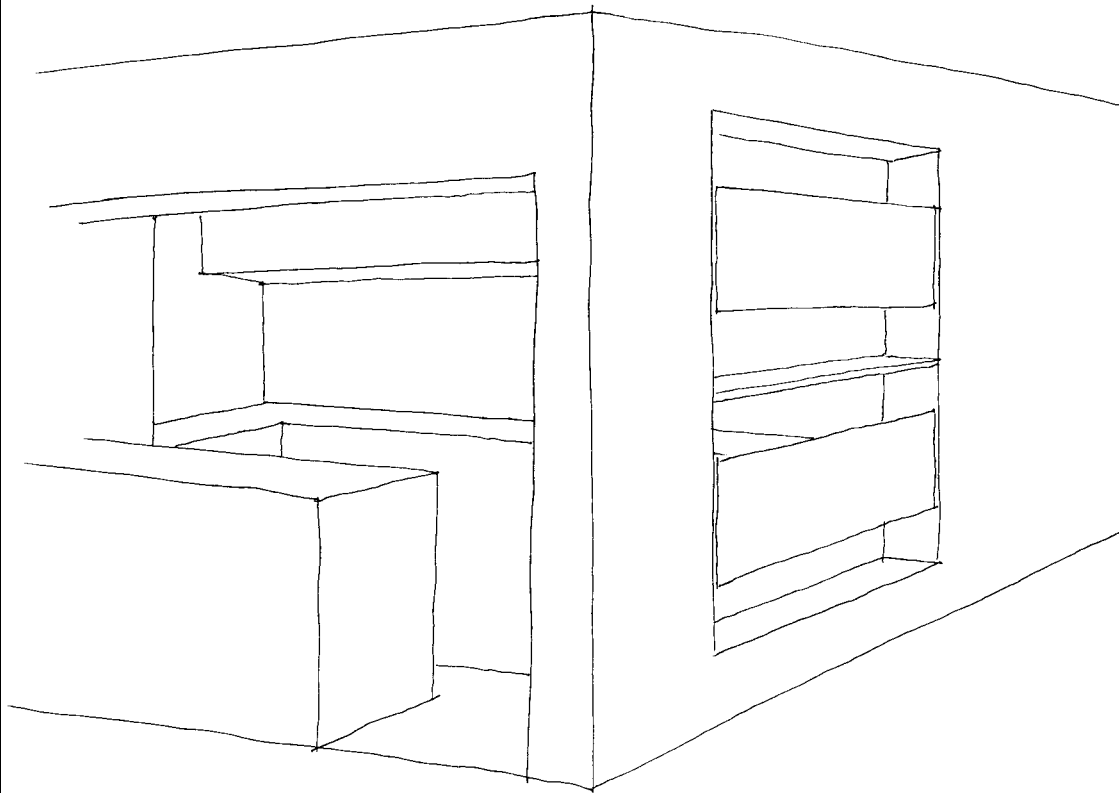
Hettich Möbeltechnik ist ein
Zusammenspiel von Design,
anspruchsvollen Materialien und
funktionaler Technik.



SPACE
FURNITURE
TECHNOLOGY

What's furniture without fittings,
a drawer without the right handle,
a room without light?

Hettich furniture technology is a
combination of design, exquisite
materials and practical functionality.



Scharnier mit integrierter Dämpfung:
sensys

Die Dämpfung Silent System, versteckt im Scharnier, bietet elegantes Design und eine erstaunlich sanfte Funktion: innen perfekt und außen schön. Die neue Scharniergeneration sensys von Hettich verbindet durchgängiges Design mit emotionalem Komfort.

Hinge with integrated dampening:
sensys

Silent System soft-closure hidden in the hinge makes for elegant design and astonishingly gentle action: perfect inside and beautiful on the outside. The new sensys hinge generation from Hettich combines consistently stylish design with emotionally appealing feel of luxury and convenience for lifestyle.



reddot design award
winner 2008



product
design
award

2009

Elektromechanisches Öffnungssystem:
easys

Noch nie war der Zugriff auf Schubkasteninhalte so bequem. Ob volle oder nasse Hände oder einfach nur ein schwerer Auszug im unteren Bereich: mit Hüfte, Knie oder Bein ist der Schubkasten im Nu mit Leichtigkeit geöffnet.
Eine elektromechanische Antriebseinheit sorgt für den gleichmäßigen Bewegungsablauf beim Öffnen.

Electromechanical opening system:
easys

It's never been so easy to get at the contents of a drawer. Your hands are full? They're wet or sticky? You don't want to bend down to open a heavily laden pan drawer? No matter. Simply nudging the front with a hip, knee or leg opens the drawer in seconds with consummate ease.
An electromechanical drive unit ensures that the drawer opens smoothly.



2008 IDEX/NeoCon
Canada
INNOVATION AWARD
BRONZE



Möbelgriff-Collection:

PRO **DECOR**

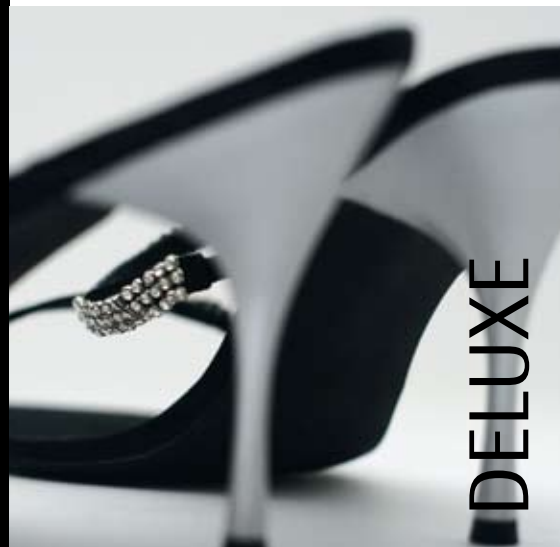
Die ProDecor Collection zeigt die aktuellsten Trends der Möbelgestaltung - von dynamisch modern über zeitlos elegant bis romantisch stilvoll. Mit Ideenreichtum, solider Verarbeitung und trendigen Oberflächen schaffen Griffe und Knöpfe Ambiente und geben Möbeln eine persönliche Note.



Handle collection:

PRO **DECOR**

The ProDecor Collection shows the latest trends in furniture design - from dynamically modern to timelessly elegant and stylishly traditional. Imaginative, superbly crafted handles and knobs in trendy finishes conjure up atmosphere and give furniture a personal touch.



Möbelgriff:
Touch-in

Touch-in – die neue Griff-Generation bietet dem puristischen Design von Möbeln neue Perspektiven: vollkommen ebene Oberflächen.

Touch-in ist mehr als ein Griff: er ist Design, Funktion und Ideenlieferant.

In nahezu grifflos scheinenden Fronten verbirgt sich, so einfach wie raffiniert, die Grifffunktion.



Furniture handle:
Touch-in

Touch-in – the new handle generation brings new perspectives to puristically designed furniture: perfectly flat surfaces.

Touch-in is more than a handle: it's design, function and a source of ideas.

Appearing almost handleless, fronts conceal the handle function with ingenious simplicity.



Lichttechnik:

magic
Licht mit System

Mit „Magic“-Lichttechnik präsentiert Hettich wegweisende Lichtlösungen, die im privaten, öffentlichen und beruflichen Bereich zum Einsatz kommen. LED, Leuchtstoffleuchten und Niedervolt-Halogenleuchten: jede Technologie kommt zielgerichtet zum Einsatz – und eröffnet darüber hinaus völlig neue Anwendungsmöglichkeiten.

Lighting system:

magic
Lighting Systems

The „Magic“ lighting system presented by Hettich is showing the way ahead in lighting solutions and can be used in private, public and occupational areas. LED, fluorescent and low-voltage halogen lamps: Each technology is brought precisely into use – and in so doing, opens up completely new application possibilities.



Hettich Website:
OnlineKatalog

Produktsuche, Produktinformation und die anschließende Bestellung ist schnell und einfach mit dem neuen OnlineKatalog möglich. Ausschreibungstexte zu den einzelnen Produkten sowie CAD-Daten in unterschiedlichen Speicherformaten können komfortabel aufgerufen und im eigenen Programm verwendet werden. Die Registrierung ist kostenlos, die Funktionalität umfassend.

www.hettich.com/int/online

Hettich Website:
Online catalogue

Searching for products, finding information on them and ordering is quick and easy with the new online catalogue.

Specifications on individual products as well as CAD data in a variety of formats are conveniently downloaded and can be used in your own program.

It costs nothing to register, functionality is complete.

www.hettich.com/int/online

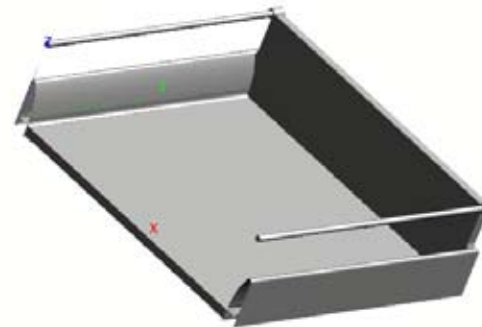
Produktabbildung 3D-Planungsansicht HettCAD Downloads Ausschreibungstext

48049 Intermat Schnellmontagescharnier 9943 T 42

Automatscharnier mit Aufklappetechnik, Öffnungswinkel 110°, 52 Türsticken ab 15 mm, Topfdurchmesser 35 mm, mit Schließautomatik, integrierte Aufhängenverstellung + 1,0 mm / - 2,5 mm, integrierte Exzenter-Tafelverstellung + 2 mm / - 2 mm, Scharnierkopf-arm: Stahl vernickelt, Topf-Ausführung zum Anschrauben, Anschlagart aufliegend, Höhenverstellung über Montageplatte + 2 mm / - 2 mm

Artikelnummer: 48049
Einheit: ST

Hier können Sie den Ausschreibungstext in verschiedenen Formaten herunterladen:
HTML Text CAES ONORM XML PDF Detanorm DOC



Eigenschaften

Bestell-Nr.	48049
Artikeltyp	Intermat 9943 T42
VPE	50 Stück
Anbruch erlaubt	Ja
Türdicke mm.	15
Krüpfung	0
Scharnierkopf-arm	Stahl vernickelt
Anschlagart	aufliegend
Öffnungswinkel	110
Schnellmont. Korpus/Tür	Ja/Nein
Topf-e	35
Topfart	zum Anschrauben
Preiseinheit	100 Stück
Preis pro Preiseinheit	

Kataloginformationen

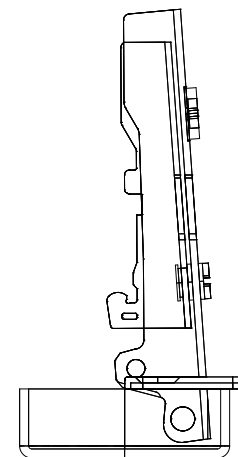
Artikelinfo Zum Blätterkatalog

Montageanleitungen & Verarbeitungsinformationen

Bohrbild 1

CAD Daten

Bohrbild 2D (DXF) Artikeldaten 2D/3D (DWG/DXF)



Hettich für Architekten
und Designer.

Hettich ist weltweit präsent.
Mit ProjectBusiness hat Hettich
eine internationale Dialog- und
Entwicklungsplattform für Architekten
und Designer geschaffen, die dieses
Netzwerk zur Weiterentwicklung von
eigenen Ideen, Visionen und Zielen
nutzen. Das eröffnet neue Zugänge
für zukunftsweisende Anwendungen
in den verschiedensten Bereichen der
Architektur und des Designs.

Hettich for architects
and designers.

Hettich is present worldwide. With
ProjectBusiness, Hettich has created
an international dialogue and
development platform for architects
and designers who use the network to
further develop their own ideas, visions
and goals. This opens up new routes for
future applications in the most diverse
areas of architecture and design.



Hettich Forum, 2009
Architekt/Architect:
f|u|n, architekten + ingenieure, Herford



Katalog:
Technik und Anwendung

Dieses Standardwerk bietet eine Innovationsoffensive mit einer Vielzahl von Neuheiten in allen Produktbereichen. Einfache Navigation sowie detaillierte Produktinformationen für die Planung, Konstruktion und die Realisierung sind nur einige Vorteile. Den Blätterkatalog **Technik und Anwendung** findet man unter:

www.hettich.com

Catalogue:
**Furniture Fittings
and Applications**

This standard work provides an innovation drive with many new items in all product segments. Straightforward navigation as well as detailed product information for planning, design and construction are just some of the benefits. The Furniture Fittings and Applications flip-page catalogue is available at:

www.hettich.com

Hettich ProjectBusiness

Gerhard-Lüking-Str. 10

32602 Vlotho · Germany

www.hettich-architecture.com

10215_I+A_Booklet_PB_04/09

Technik für Möbel


Hettich