

# Resumen del programa

## Sistema de montaje individual mediante conexión por cable

Cada unidad de control dispone de dos conexiones de enchufe con las cerraduras.

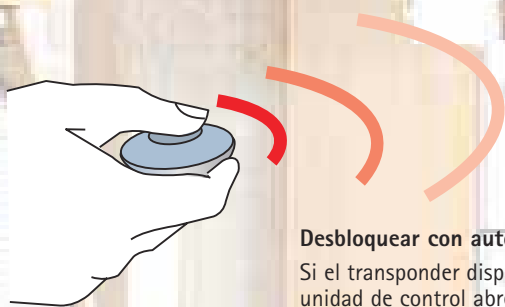
La utilización de estas conexiones es voluntaria. Los mecanismos de cierre se conectan directamente a la unidad de control o indirectamente mediante un cable, según los requerimientos del mueble.

Cable de conexión a la cerradura, véase [pág. 17](#).

### Identificación

Los transponders se asignan a personas y se comunican con las unidades de control mediante la pulsación de un botón, dentro de un alcance máximo de emisión de 0,4 m.

Transponder, véase [pág. 16](#).



### Desbloquear con autorización

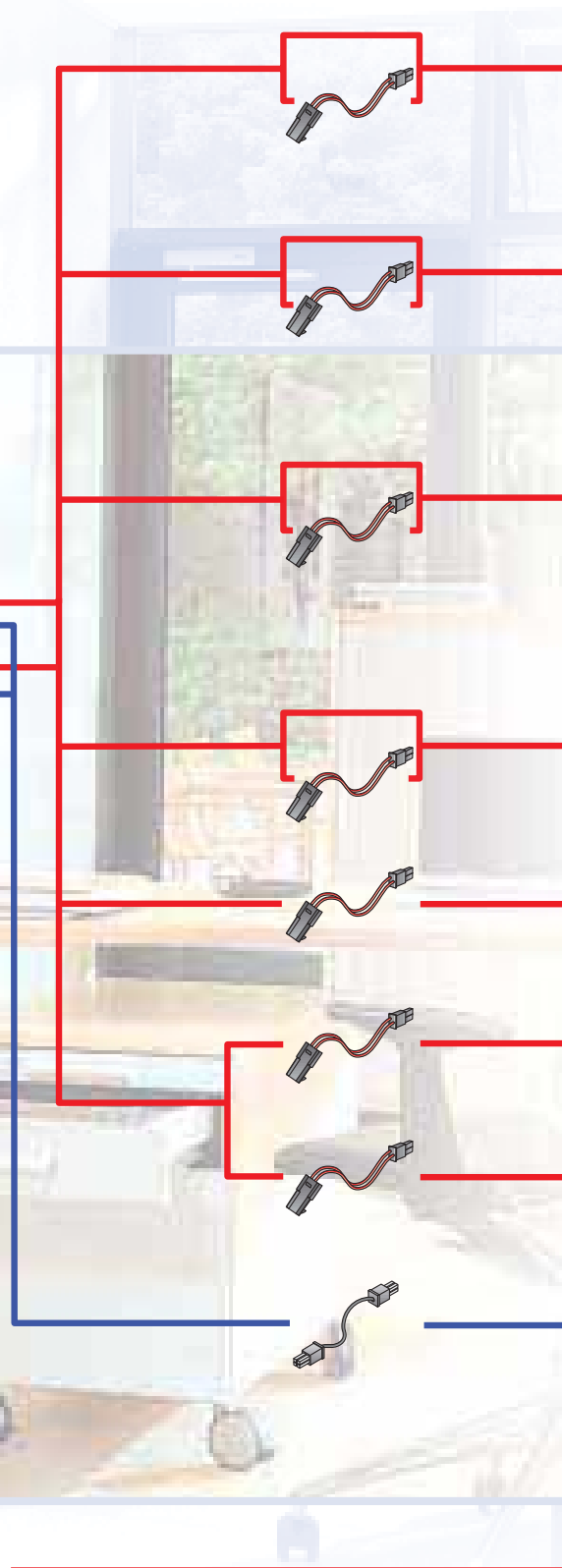
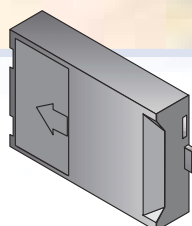
Si el transponder dispone de autorización, la unidad de control abre por intervalos de tiempo seleccionables libremente, si se desea sólo dependiendo de un horario diario y de días de la semana.

Unidad de control, véase [pág. 17](#).

### Bloquear estratégicamente

La estrategia de cierre puede seleccionarse libremente:

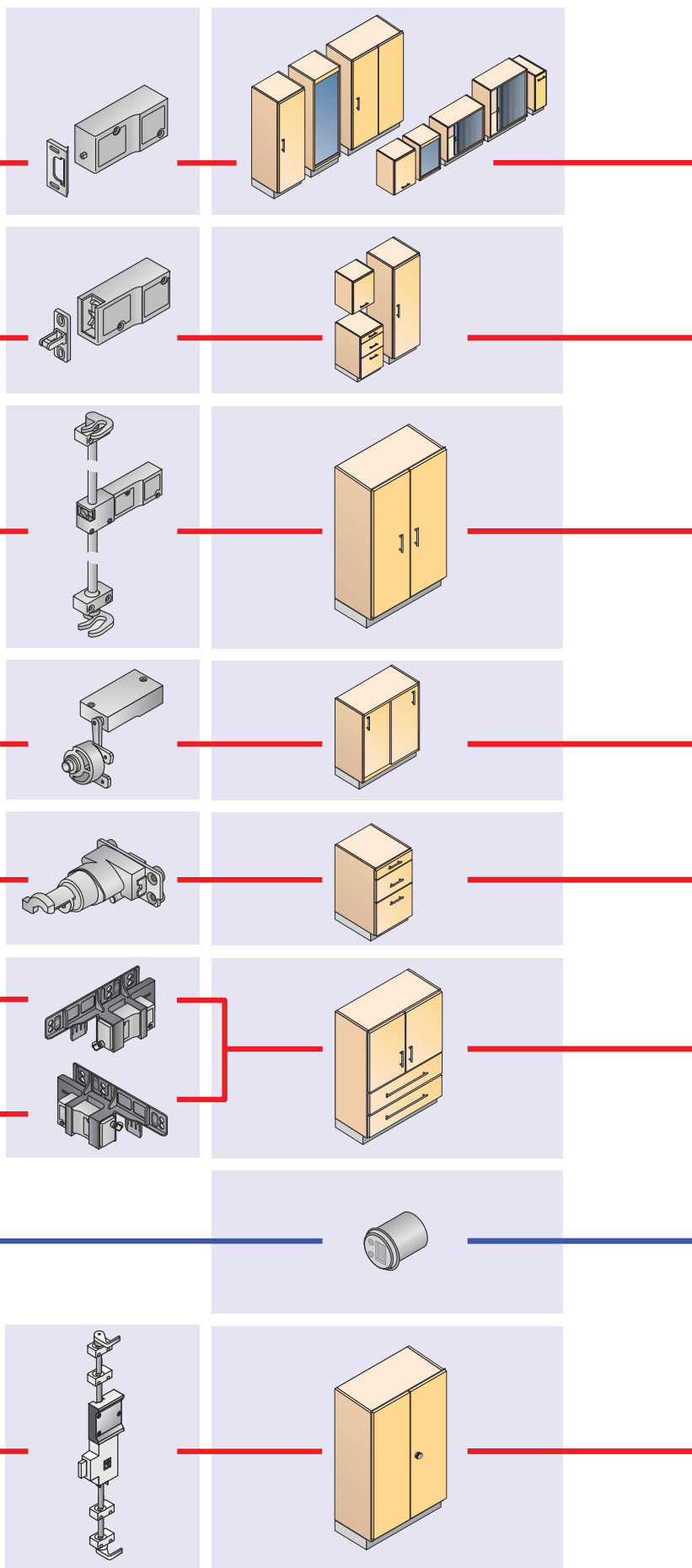
- automáticamente transcurridos 5 segundos
- automáticamente a una hora del día programada
- pulsando el botón del transponder



Todos los componentes

- son invisibles desde el exterior
- están protegidos contra manipulaciones (seguridad pasiva)
- están alojados en el interior del mueble

Esto permite una total libertad de diseño de la zona de frentes de los muebles y la posibilidad de elegir libremente el tirador.



#### Juego de cerradura de pivote

Por ejemplo para cerrar

- puertas giratorias sencillas
- puertas abatibles
- persianas enrollables verticales
- persianas enrollables horizontales
- puertas plegables correderas
- Org@tower

véase pág. 18 - 19

#### Juego de cerradura de pestillo

Por ejemplo para cerrar

- puertas giratorias sencillas
- puertas abatibles
- cajones

véase pág. 20 - 21

#### Juego de cerradura de falleba

Para cerrar

- puertas giratorias sencillas
- puertas giratorias dobles

véase pág. 22 - 23

#### Juego de cerradura para puerta corredera

Para cerrar

- puertas correderas

véase pág. 24 - 25

#### Juego de cerradura para cajonera de escritorio

Para cerrar

- cajoneras con sistema de cierre STOP-CONTROL PLUS

véase pág. 26 - 27

#### Juego de mecanismo de cierre de armario de pared

Para cerrar

- puertas de armario con sistema de cierre STOP-CONTROL PLUS a ambos lados

véase pág. 30 - 31

#### Testigo óptico

Como señal adicional luminosa del proceso de apertura o cierre

véase pág. 32

#### Juego de unidad de control E01 con dispositivo de bloqueo de varilla giratoria

Para cerrar

- cerraduras de falleba de cuadrado y tirador giratorio

véase pág. 34 - 35