

# hettlock

## Juego de cerradura de falleba

### Juego de cerradura de falleba

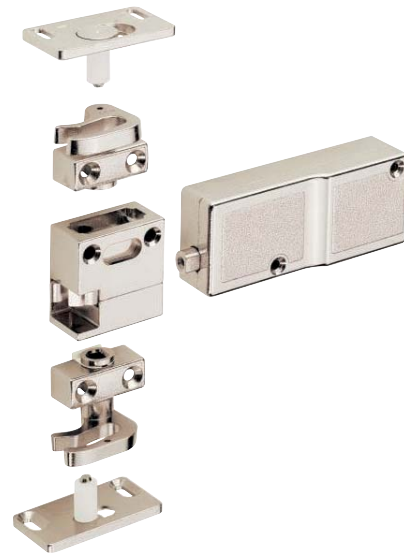
Para cerrar

- puertas giratorias sencillas
- puertas giratorias dobles

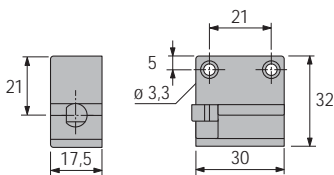
Este mecanismo de cierre puede ponerse en situación de "bloqueado" con el mueble abierto. Cuando se cierra el mueble, queda cerrado automáticamente.

Puede aplicarse con la unidad de control hettlock. Se conecta enchufándola directamente o con cable de conexión.

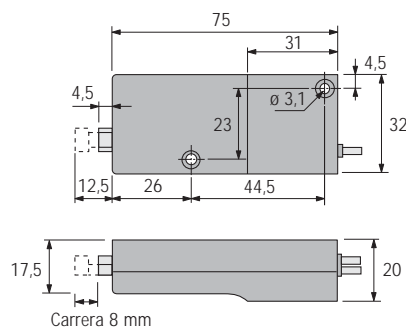
Unidad de control y cable de conexión, véase pág. 17.



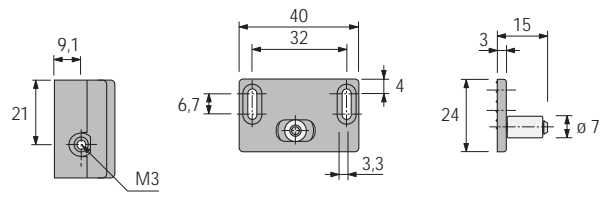
Cerradura de falleba



Cerradura de pivote



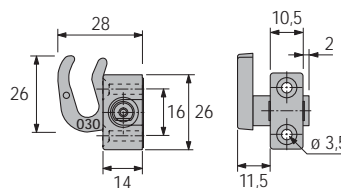
Placa para atornillar con rodillo



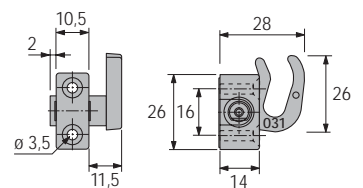
Un juego consta de:

- 1 cerradura de pivote
- 1 cerradura de falleba
- 2 ganchos de cierre
- 2 placas con rodillo de retención
- tirafondos de montaje

Gancho de cierre izquierda



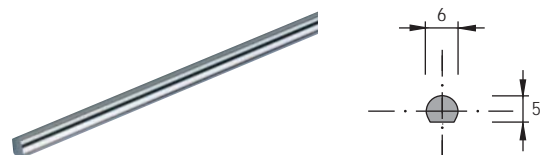
Gancho de cierre derecha



Artículo	Acabado	Código	UE
Juego de cerradura de falleba	niquelado	041 232	1 juego

Varillas giratorias 6/5  
Acero niquelado

Medidas	Código	UE
1000 mm	072 251	10
1500 mm	072 253	10



## Especificaciones

### Cerradura de falleba hettlock

Cerradura de falleba con varilla giratoria para el cierre centralizado de

- puertas giratorias sencillas
- puertas giratorias dobles

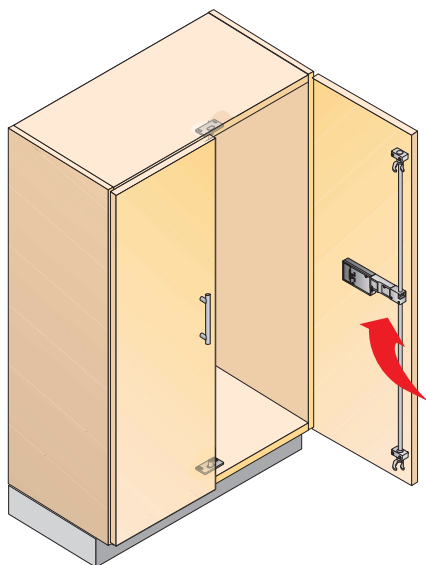
Aplicable como cerradura de lado derecho o izquierdo

Proceso de bloqueo sin accionar el tirador giratorio

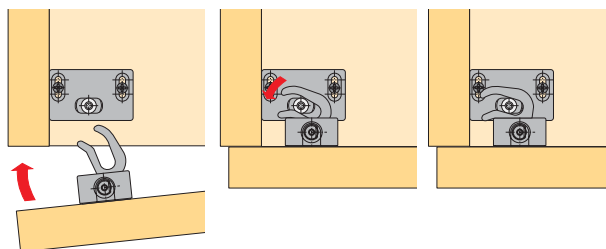
A elección, programable para que el mueble quede bloqueado al cerrarse.

Aplicable con la unidad de control para el sistema digital de cierre de muebles hettlock.

## Colocación



El movimiento de cierre de la puerta inicia el proceso automático de bloqueo:



## Esquema de montaje

