

# hettlock

## Set Schließmechanik Zweipunktverriegelung

### Set Schließmechanik Zweipunktverriegelung

- zum Verriegeln von
- einfachen Drehtüren
  - doppelten Drehtüren

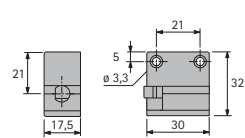
Die Schließmechanik kann bei geöffnetem Möbel in den Zustand "Verriegeln" versetzt werden. Beim Schließen des Möbels ist dieses dann automatisch verriegelt.

Einsetzbar mit der hettlock Steuereinheit, anzuschließen durch direkte Steckverbindung oder mit Verbindungskabel.

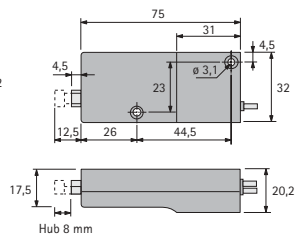
Steuereinheit und Verbindungskabel, siehe Seite 17.



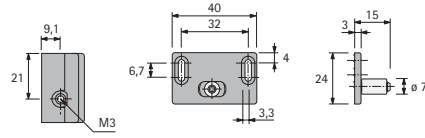
### Drehstangenschloss



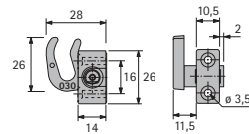
### Schließmechanik Dorn



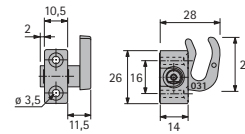
### Rollengelagerte Anschraubplatte



### Schließhaken links



### Schließhaken rechts



### Ein Set besteht aus:

- 1 Schließmechanik Dorn
- 1 Drehstangenschloss
- 2 Schließhaken
- 2 rollengelagerten Anschlagplatten
- Befestigungsmaterial

Artikel	Oberfläche	Bestell-Nr.	VE
Set Schließmechanik Zweipunktverriegelung	vernickelt	041 232	1 Set

### Drehstangen 6/5

Stahl vernickelt

Lagerlängen	Bestell-Nr.	VE
1000 mm	072 251	10
1500 mm	072 253	10



### Ausschreibungstext

#### hettlock Zweipunktverriegelung

Zweipunkt-Schließmechanik mit Drehstange zum zentralen Verriegeln von

- einfachen Drehtüren
- doppelten Drehtüren

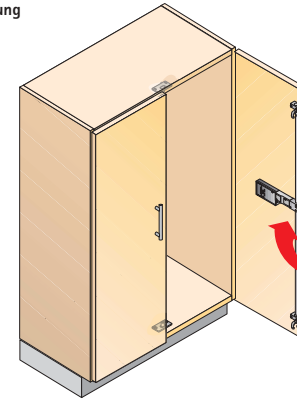
Einsetzbar als linkes oder rechtes Schloss

Schließvorgang ohne Drehgriff-Betätigung

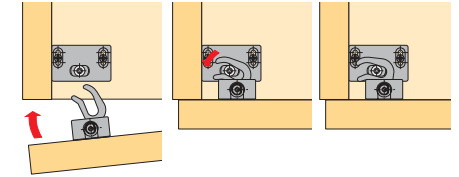
Wahlweise automatisches Verriegeln bei Schließen des Möbels programmierbar.

Einsetzbar mit Steuereinheit für digitales Möbelschließsystem hettlock.

### Positionierung



Die Schließbewegung der Tür setzt den automatischen Verriegelungsvorgang um:



### Einbausituation

