

# hettlock

## SYSTEMA TOP 2000

### Elektromechanický zámek pro kancelářské skříně

**hettlock**

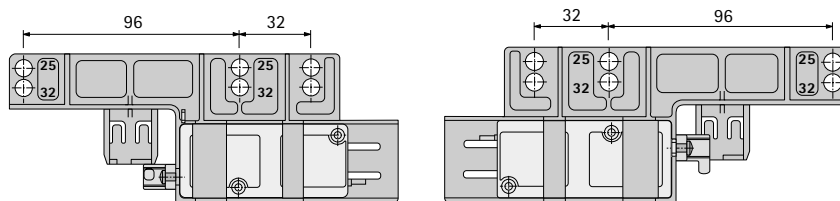
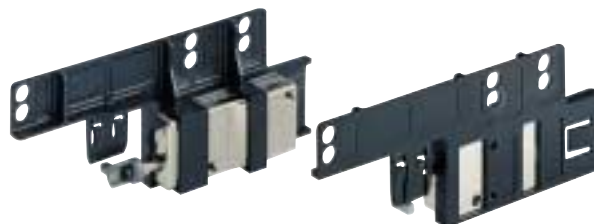
**Elektromechanický zámek pro kancelářské skříně pro zamykání**

- Kancelářských skříní s oboustranným centrálním zámkem STOP CONTROL PLUS

Pro řadu otvorů s roztečí 25 mm nebo 32 mm.

Lze použít s řídicí jednotkou hettlock, zapojit pomocí spojovacího kabelu, viz strana 7.19

Všechny ostatní díly pro kancelářské skříně lze vybírat z běžného sortimentu SYSTEMA TOP 2000 a STOP-CONTROL PLUS, viz skupina 6



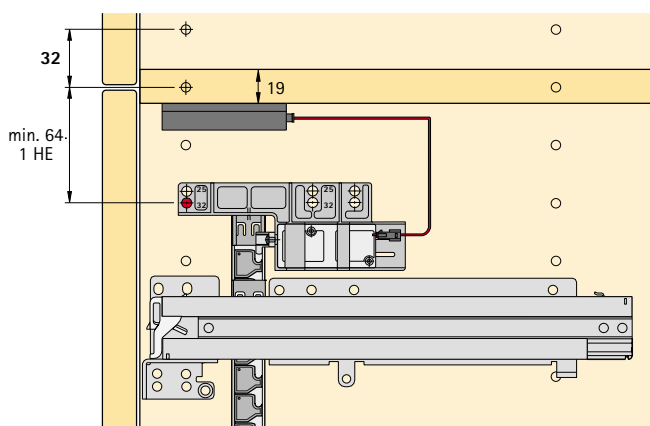
**Předmontovaná sada obsahuje:**

- 2 elektromechanické zámky s trnem
- 2 zamykací jazýčky vlevo/vpravo
- 2 upevňovací úhelníky pro oboustranný zamykací systém STOP-CONTROL PLUS pro kancelářské skříně, vpravo/vlevo

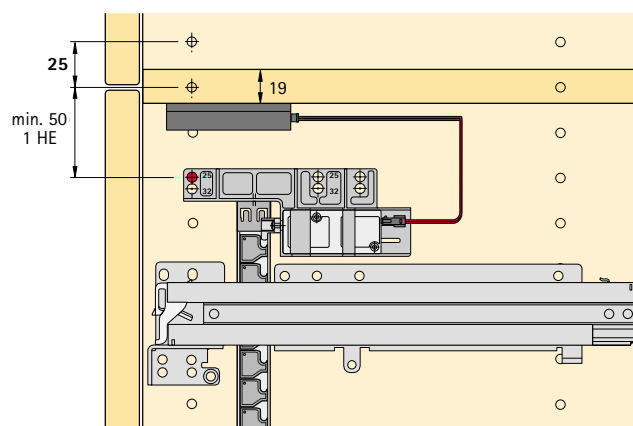
Položka	Povrchová úprava	Obj. číslo	Balení
Elektromechanický zámek pro kancelářské skříně, sada	niklovaný/ černý	041 218	1 sada

**Příklad montáže**

Řada otvorů, rozteč 32



Řada otvorů, rozteč 25

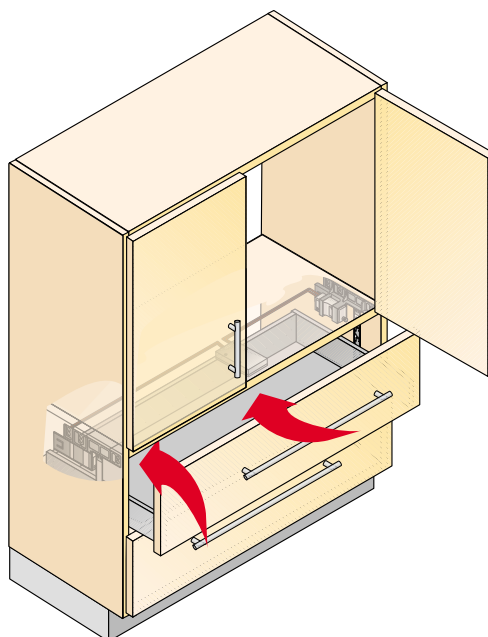


**Specifikace**  
**hettlock elektromechanický zámek pro kancelářskou skříň**

Pro zamykání kancelářských skříní  
s oboustranným centrálním zámekem  
STOP-CONTROL PLUS



**Umístění**



**Montážní návod**

