

# hettlock

## Elektromechanický zámek dvojcestný, sada

### hettlock

#### Elektromechanický zámek dvojcestný, sada

Zámek pro otočné tyče s odpruženým trnem pro zamykání

- jednokřídlých otvíracích dveří
- dvoukřídlých otvíracích dveří

Zamykání zámku pro otočné tyče bez manipulace s otočnou úchytkou levé a pravé zamykání

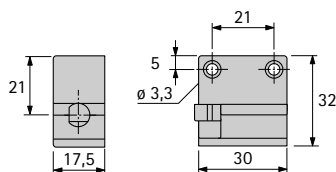
Lze použít s řídicí jednotkou hettlock, pro přímé propojení pomocí konektorů nebo pomocí spojovacího kabelu, viz strana 7.19

Elektromechanický zámek se dá u otevřeného nábytku přepnout do stavu "zamčeno".

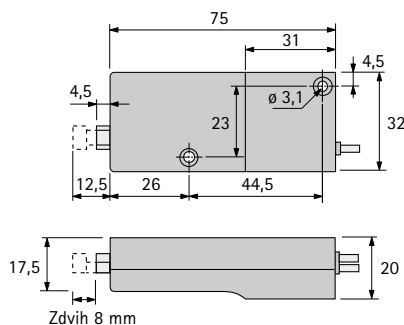
Při zavření nábytku je poté automaticky zamčeno.



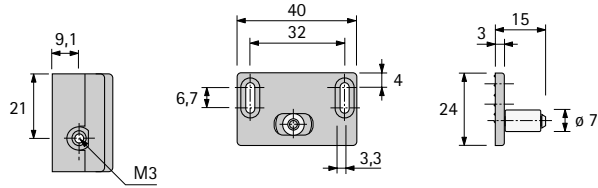
Zámek pro otočné tyče



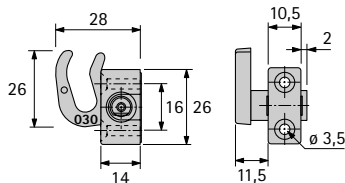
Elektromechanický zámek s trnem



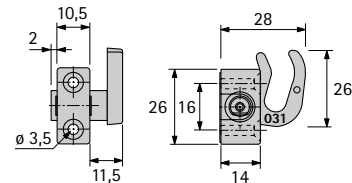
Dorazový kolík k našroubování



Zamykací hák levý



Zamykací hák pravý



#### Sada obsahuje:

- 1 elektromechanický zámek s trnem
- 1 zámek pro otočné tyče
- 2 zamykací háky
- 2 dorazové kolíky
- montážní materiál

Položka	Povrchová úprava	Obj. číslo	Balení
Elektromechanický zámek dvojcestný, sada	niklovaný	041 232	1 sada

#### Otočné tyče 6/5

ocel niklovaná

Délka tyče	Obj. číslo	Balení
1000 mm	072 251	10
1500 mm	072 253	10

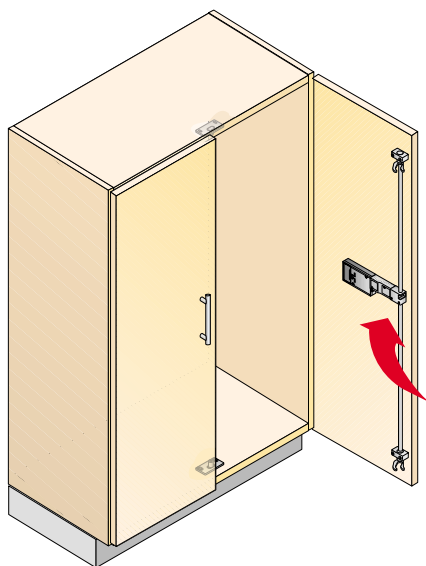


**Specifikace**  
**hettlock elektromechanický zámek s dvojbodovým zamykáním**

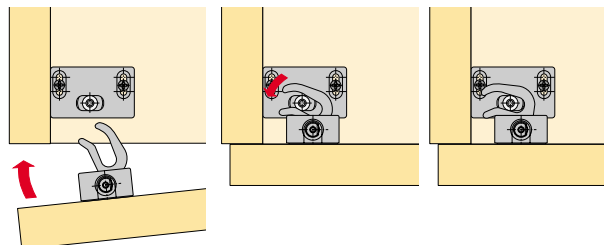
Elektromechanický zámek s dvojbodovým zamykáním otočné tyče pro centrální zamykání jednokřídlých a dvoukřídlých otvíravých dveří bez manipulace s otočnou úchytkou. Volitelně lze naprogramovat automatické uzamčení při zavření dveří.



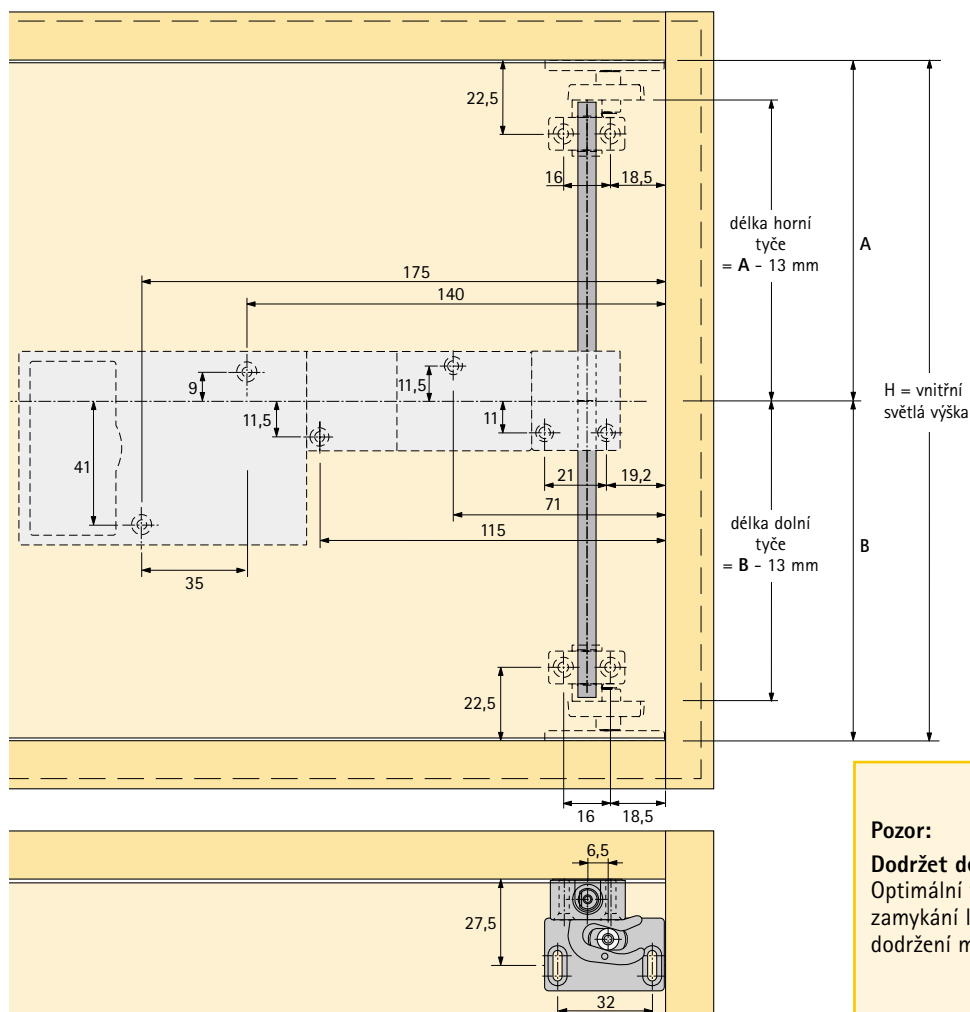
**Umístění**



Pohyb dveří při zavírání aktivuje automatické uzamčení:



**Příklad montáže**



**Pozor:**  
**Dodržet délku tyče**  
 Optimální funkci a precizní průběh zamykání lze zaručit pouze při přesném dodržení montážních rozměrů.